

学校説明会、オープン:11月中旬に実施予定

※コロナウイルス感染状況によっては、予定変更もございます。
 詳細につきましては、本校HPをご確認ください。



入学者選考検査

特別支援学級 令和2年11月中旬予定

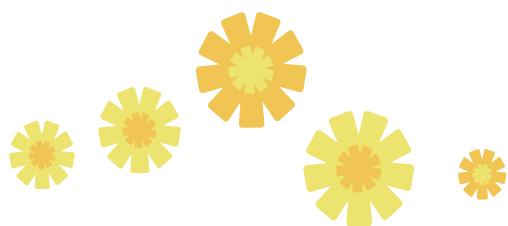
通常の学級 令和3年1月中旬予定



宮崎大学教育学部附属中学校 進学状況 (過去3年間)

県立高校等		平成29年度	平成30年度	令和元年度
宮崎大宮	普通	36名	38名	38名
	文科情報	16名	19名	30名
宮崎西	普通	25名	20名	21名
	理数	20名	18名	23名
宮崎南	普通	7名	1名	3名
	フロンティア	5名	4名	2名
宮崎北	普通	7名	1名	3名
	サイエンス	3名	2名	5名
宮崎商業	3名	2名	1名	
宮崎工業	1名	3名	1名	
宮崎海洋	—	—	1名	
佐土原	—	1名	2名	
都城高专	—	2名	1名	
みやざき中央支援	4名	—	3名	
みなみのかぜ支援	—	—	1名	

私立・県外高校等		平成29年度	平成30年度	令和元年度
日向学院	6名	17名	5名	
宮崎学園	8名	12名	4名	
宮崎日大	4名	3名	6名	
宮崎第一	3名	1名	5名	
日章学園	1名	1名	4名	
鵬翔	—	3名	1名	
日南学園	1名	—	—	
延岡学園	—	—	1名	
ラ・サール	4名	2名	1名	
福岡県立東筑・普通	—	—	1名	
大阪府清風南海・普通	—	—	1名	
N・普通	—	—	1名	
青雲	1名	—	—	
灘	—	1名	—	
早稲田佐賀	1名	4名	—	
豊島岡女子学園	—	1名	—	
神村学園高等部・普通	2名	—	—	
【通信制】神村学園・普通	—	—	1名	
陸上自衛隊高等工科大学	1名	—	—	
クラーク記念国際・キャリア総合	1名	—	—	
【通信制】クラーク記念国際・普通	—	—	1名	
合計	160名	156名	167名	



宮崎大学教育学部附属中学校

〒880-0026 宮崎市花殿町7番67号

Tel.0985-25-1122 Fax.0985-25-1123

<http://www.miyazaki-u.ac.jp/jhs>

宮崎大学教育学部附属中学校

検索

