

★LINE友だち限定★ 人事が語る28卒向けセミナー

# 食品業界の就活に 圧倒的差がつく 2日間

DAY 1

5.19 TUE  
18:00-18:45

トークテーマ

食品業界で働くための  
基礎知識



不二製油



森永乳業



マルイチ産商



ヤオコー

DAY 2

5.27 WED  
18:00-18:45

トークテーマ

乗り遅れないための  
インターン攻略



キューピー



ロッテ



イシダ



エムサービス

不二製油

かがやく「笑顔」のために  
森永乳業株式会社

kewpie

お口の恋人  
LOTTE

株式会社 マルイチ産商

YAOKO  
MARKETPLACE

ISHIDA

aim  
SERVICES

LINE友だち追加して参加 ▶

※当日までに視聴 URL が届きます ※既に友だちの方も対象です



開催形式 オンライン開催

企画・運営

Tsunagaru就活(株式会社マキシマイズ)  
info@tsunashu.com

# 27卒エンジニア学生向け ITエンジニア就活

# 個別相談会

## 対象者

- ・2027年春に卒業予定の大学生、大学院生
- ・IT業界を見ているけど、なかなか選考に通らない
- ・自分に合うIT企業や働き方を整理したい
- ・一人で就活を進めるのが不安

## 開催場所

オンライン（Google Meet）にて1時間程度  
平日（土日祝除く）10:00～19:00  
LINEで簡単カレンダー予約！

## 相談会の特徴

01

企業選び、模擬面接など  
IT就活のトータルサポートが  
すべて無料！

02

授業終わりやバイト前など  
自分の都合の良い時間で  
相談会実施可能！

03

納得内定を獲得するまで  
学生さんの性格に合わせて  
手厚く支援！

※無理な応募勧誘、内定承諾誘導等はいたしません。安心してご参加ください。

## 応募方法

右記QRコードから詳細をご確認、ご参加ください  
今なら「今からでも受けられるおすすめSler10選」  
シートもプレゼント中！LINEで「まだ間に合う  
Sler」とメッセージ！



申込み（LINE追加）はコチラ >>>

お問い合わせ

株式会社ローカルイノベーション

03-6380-9681

event@localinnovation.net

# 「教員になりたい!」

その夢、私学で叶えてみませんか

## T-POST

私学の採用情報を  
メールでお届け



ご登録はこちら

全国900校  
以上の  
私学求人情報

登録者数  
48,000人  
以上

ポスター用

日能研関東グループ  
株式会社クリエイティブスタッフ

2026年度第1回WEBガイダンス  
国家公務員WEBガイダンス  
～最後の関門！官庁訪問対策～

5月22日（金）17:00～18:30  
@Teams

↓申込みはこちらから



登壇省庁  
内閣府、警察庁、総務省、  
文部科学省、環境省

文系も！

理系も！



埼玉県マスコット  
「コバトン」「さいたまっち」

# 埼玉県庁 キャリア・ デザインセミナー

事前知識必要なし！  
「就活」に悩む全ての人、  
大歓迎！！

「公務員ってどんな仕事？」 「埼玉県職員が歩むキャリアとは？」  
現役の埼玉県職員がお話しします！



開催日時

時間は全て18:30~19:30

第1期	6/11(木) <span>文系</span> <span>理系</span>	6/15(月) <span>理系</span>
	公務員業界編	技術系公務員編
第2期	9/3(木) <span>文系</span> <span>理系</span>	9/4(金) <span>理系</span>
	公務員業界編	農林系公務員編



実施方法

対面とオンライン(Teams)のハイブリッドで実施します！

- 対面(埼玉県庁第三庁舎講堂) 定員30名
- オンライン 定員1,000名



対象者

埼玉県職員の仕事に興味のある学生や社会人

詳細&お申込みは  
こちら！



申込方法

電子申請・届出サービスによるインターネット申込



お問合せ

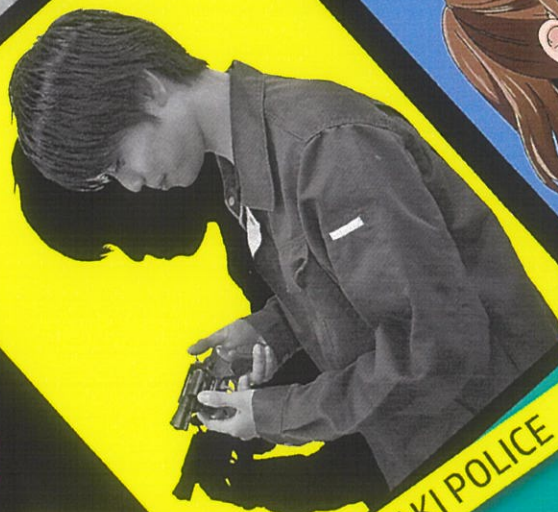
埼玉県人事委員会事務局 任用審査課採用試験担当

☎048-822-8181 ✉a6402-10@pref.saitama.lg.jp

宮崎県警 MIYAZAKI POLICE

宮崎県警

MIYAZAKI POLICE



宮崎県警

MIYAZAKI POLICE

宮崎県警



↑ 詳細はこちら

受付期間

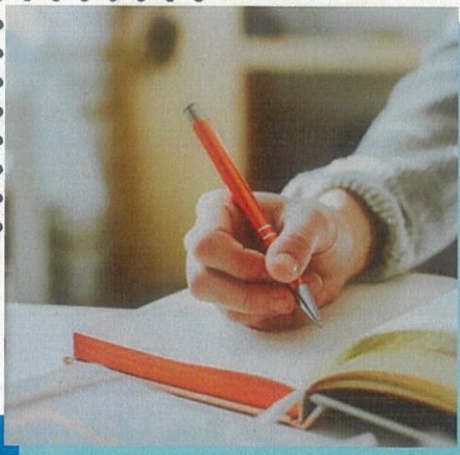
2026年5月1日(金)  
~6月9日(火)

一次試験

2026年6月27日(土)

**職員募集** **化学** 鑑定技術職員

**科学捜査研究所**



# 令和8年度防衛装備庁 奨学金制度 始まります

## 2026

研究職技官採用枠の奨学金制度について、令和8年度4月8日（水）より募集を開始しました。

昨今の複雑な国際情勢の中、国防の最前線で防衛装備品の研究開発業務を担う国家公務員を目指してみませんか？ ▶▶▶▶

## 制度の概要

- ・ 月額12万円貸与
- ・ 対象年齢：31歳までに入庁できる方
- ・ 対象学年：学部3年生～博士課程3年生  
(修士又は博士進学予定の方のみ)
- ・ 装備庁での在職期間4年を超え、  
貸与期間の1.5倍経過で返還免除
- ・ メンターシップ制度あり
- ・ 職場見学会等イベントあり

※細部は募集要項をご確認ください。

## 対象となる学術分野

- ・ 情報工学
- ・ 電気通信工学
- ・ 船舶海洋工学
- ・ 機械工学

※対象となる分野は年度毎に異なる場合があります。  
上記は令和8年度の募集で対象とする分野

## 試験の概要

- 一次試験：書類選考  
↓  
二次試験：筆記試験  
↓  
(全国12か所※・CBT方式で実施)  
三次試験：面接・身体検査

※東京都（3か所）、大阪府、北海道（2か所）、  
宮城県、愛知県、石川県、岡山県、福岡県、沖縄県

募集要項・申し込み情報はコチラ



ご質問はコチラから！  
saiyo@atla.mod.go.jp  
(防衛装備庁 研究職採用担当)

# 防衛装備庁 奨学金制度 Q&A

## Q1 他の奨学金制度との併用はできますか？

.....

修学後の勤務（入社等）を条件とするものを除き、併用が可能です。

## Q2 奨学生の応募に当たって基準はありますか？

.....

将来最先端の研究を担って頂くため、学業成績が優良であることが求められます（例：学会での表彰歴がある、大学の成績が良好である等）  
詳細については募集要項をご確認下さい。

## Q3 途中で大学や専攻を変更できますか？

.....

変更は可能です。但し、変更できる範囲には制限があり、事前に承認を得る必要があります。個別の判断が必要となりますので、変更の予定がある場合は事前に採用担当窓口までご相談下さい。

## Q4 入庁のための条件はありますか？

.....

修士以上の学位を取得し、入庁前の選考（※）に合格する必要があります。  
（※）面接、成績等による書類審査、研究内容に関する論述、プレゼンテーション及び集団討議を予定しています。

## Q5 入庁後はどのような仕事ができますか。

.....

入庁後は研修を受けたのちに、防衛装備庁の各研究所（※）に配属となり、専門性を活かして、装備品等の研究開発に従事して頂きます。

（※）航空装備研究所（東京都立川市）、陸上装備研究所（神奈川県相模原市）、艦艇装備研究所（東京都目黒区）、新世代装備研究所（東京都世田谷区）

## Q6 奨学金の返還となるのは、どのような場合ですか？

.....

留年となった場合や、修士以上の学位の取得見込みがなくなった場合、入庁前の選考に不合格となった場合などです。ご不明点は、採用担当窓口までお気軽にご相談下さい。

