

令和4年度 卒業生・修了生の進路状況

(令和5年5月1日現在)

宮 崎 大 学

学び・学生支援機構学生支援課キャリア支援係

令和4年度卒業・修了者進路状況

様式1

令和5年5月1日現在

事項	学部・大学院		学部					修士課程・専門職学位課程							博士課程・博士後期課程				
	教育学部	教育文化学部	医学部	工学部	農学部	地域資源創成学部	計	教育学研究科	看護学研究科	医学獣医学総合研究科	工学研究科	農学研究科	地域資源創成学研究科	計	医学獣医学総合研究科	農学工学総合研究科	計		
卒業（修了）者数	(65) 121	(0) 1	(101) 153	(34) 355	(142) 289	(42) 86	(384) 1,005	(7) 15	(8) 10	(3) 6	(15) 142	(25) 56	(2) 6	(60) 235	(8) 29	(4) 11	(12) 40		
進路	就職	希望者数	(59) 107	(0) 1	(52) 57	(19) 157	(106) 198	(38) 79	(274) 599	(7) 15	(8) 10	(3) 6	(14) 139	(19) 46	(2) 5	(53) 221	(8) 29	(4) 11	(12) 40
		決定者数	(59) 107	(0) 1	(52) 57	(18) 154	(105) 189	(37) 77	(271) 585	(7) 15	(8) 10	(3) 6	(14) 138	(19) 46	(2) 4	(53) 219	(8) 28	(4) 11	(12) 39
	進学	未決定者数	(0) 0	(0) 0	(0) 0	(1) 3	(1) 9	(1) 2	(3) 14	(0) 0	(0) 0	(0) 0	(0) 1	(0) 0	(0) 1	(0) 2	(0) 1	(0) 0	(0) 1
		決定率	(100.0%) 100.0%	— 100.0%	(100.0%) 100.0%	(94.7%) 98.1%	(99.1%) 95.5%	(97.4%) 97.5%	(98.9%) 97.7%	(100.0%) 100.0%	(100.0%) 100.0%	(100.0%) 100.0%	(100.0%) 99.3%	(100.0%) 100.0%	(100.0%) 80.0%	(100.0%) 99.1%	(100.0%) 96.6%	(100.0%) 100.0%	(100.0%) 97.5%
		臨床研修医	— —	— —	(44) 88	— —	— —	— —	(44) 88	— —	— —	— —	— —	— —	— —	— —	— —	— —	— —
状況	大学	大学院	(6) 14	(0) 0	(4) 4	(15) 194	(29) 73	(4) 5	(58) 290	(0) 0	(0) 0	(0) 0	(0) 2	(2) 4	(0) 0	(2) 6	(0) 0	(0) 0	(0) 0
		大学・研究生（留学含む）	(0) 0	(0) 0	(1) 1	(0) 1	(0) 3	(0) 0	(0) 5	(0) 0	(0) 0	(0) 0	(1) 1	(0) 0	(0) 1	(1) 2	(0) 0	(0) 0	(0) 0
	その他	専修・各種学校	(0) 0	(0) 0	(0) 1	(0) 1	(1) 2	(0) 0	(1) 4	(0) 0	(0) 0	(0) 0	(0) 0	(2) 2	(0) 0	(2) 2	(0) 0	(0) 0	(0) 0
		上記以外	(0) 0	(0) 0	(0) 2	(0) 2	(6) 13	(0) 2	(6) 19	(0) 0	(0) 0	(0) 0	(0) 0	(2) 4	(0) 0	(2) 4	(0) 0	(0) 0	(0) 0
就職状況	就職決定者のうち	公務員	(4) 4	(0) 0	(4) 4	(2) 20	(26) 48	(6) 17	(42) 93	(0) 0	(0) 0	(1) 1	(2) 2	(4) 10	(1) 1	(8) 14	(0) 0	(1) 1	(1) 1
		教職	(45) 85	(0) 0	(0) 0	(0) 0	(2) 6	(0) 0	(47) 91	(7) 15	(0) 1	(0) 0	(0) 0	(0) 0	(0) 1	(7) 17	(3) 4	(0) 3	(3) 7
	宮崎県内就職者	宮崎県内就職者	(46) 69	(0) 1	(29) 31	(5) 42	(24) 43	(17) 34	(121) 220	(7) 14	(4) 6	(2) 5	(1) 8	(4) 11	(2) 4	(20) 48	(5) 17	(0) 0	(5) 17
		宮崎県外就職者	(13) 38	(0) 0	(23) 26	(13) 112	(81) 146	(20) 43	(150) 365	(0) 1	(4) 4	(1) 1	(13) 130	(15) 35	(0) 0	(33) 171	(3) 11	(4) 11	(7) 22

※上段の()は女子で内数

令和4年度進路状況調査（就職先種別）学部

様式2

令和5年5月1日現在

事項	学部 学課程	教育		教育文化		医			工							農					地域資源創成		合計				
		学校教育	小計	学校教育	小計	医	看護	小計	環境応用化	社会環境システム工	環境ロボティクス	電子物理工	電気システム工	機械設計システム工	情報システム工	小計	植物生産環境科	森林緑地環境科	応用生物科	海洋生物環境	畜産草地利科	獣医		小計	地域資源創成	小計	
卒業者数		(65)	(65)	(0)	(0)	(45)	(56)	(101)	(13)	(4)	(4)	(7)	(1)	(1)	(4)	(34)	(33)	(16)	(25)	(7)	(44)	(17)	(142)	(42)	(42)	(384)	
進路状況	希望者数	121	121	1	1	92	61	153	50	48	49	48	52	55	53	355	54	52	58	33	64	28	289	86	86	1,005	
	決定者数	(59)	(59)	(0)	(0)	(1)	(51)	(52)	(7)	(4)	(2)	(1)	(0)	(1)	(4)	(19)	(20)	(12)	(20)	(3)	(36)	(15)	(106)	(38)	(38)	(274)	
	未決定者数	107	107	1	1	1	56	57	18	31	22	15	23	20	28	157	34	36	33	18	53	24	198	79	79	599	
	決定率%	(59)	(59)	(0)	(0)	(1)	(51)	(52)	(7)	(4)	(2)	(1)	(0)	(1)	(3)	(18)	(19)	(12)	(20)	(3)	(36)	(15)	(105)	(37)	(37)	(271)	
		107	107	1	1	1	56	57	18	31	22	15	22	20	26	154	32	34	29	18	52	24	189	77	77	585	
		(0)	(0)	(0)	(0)	(0)	(0)	(0)	(0)	(0)	(0)	(0)	(0)	(0)	(1)	(1)	(1)	(0)	(0)	(0)	(0)	(0)	(1)	(1)	(1)	(3)	
臨床研修医		0	0	0	0	88	88	88	88	88	88	88	88	88	88	88	88	88	88	88	88	88	88	88	88	88	(44)
大学		(6)	(6)	(0)	(0)	(4)	(4)	(6)	(0)	(2)	(6)	(1)	(0)	(0)	(15)	(11)	(3)	(4)	(4)	(6)	(1)	(29)	(4)	(4)	(58)		
大学院		14	14	0	0	4	4	32	16	26	33	28	34	25	194	16	14	21	13	8	1	73	5	5	290		
大学・短期大学		(0)	(0)	(0)	(0)	(1)	(1)					(0)			(0)	(0)	(0)		(0)			(0)	(0)	(0)	(1)		
研究生(留学含む)		0	0	0	0	1	1				1				1	1	1		1			3	0	0	5		
他専修・各種学校		(0)	(0)	(0)	(0)	(0)	(0)	(0)	(0)	(0)	(0)	(0)	(0)	(0)	(0)	(0)	(0)	(1)	(0)			(1)	(0)	(0)	(1)		
上記以外		0	0	0	0	2	2	0	1	0	0	0	0	0	0	2	3	1	3		3	3	13	2	(2)	19	
就職状況	公務員	(4)	(4)	(0)	(0)	(4)	(4)	(1)	(1)	(0)	(0)	(0)		(0)	(2)	(3)	(6)	(7)	(1)	(8)	(1)	(26)	(6)	(6)	(42)		
	教職	4	4			4	4	3	9	2	1	2		3	20	5	18	8	3	13	1	48	17	17	93		
		(45)	(45)	(0)	(0)		(0)								(0)	(1)			(0)	(1)		(2)		(0)	(47)		
		85	85				0								0	1			3	2		6		0	91		
	北海道		(0)	(0)	(0)		(0)								(0)				(0)	(1)	(1)	(2)	(1)	(1)	(3)		
	東北地方		(0)	(0)	(0)		(0)								(0)				(0)	(1)		(1)	(0)	(0)	(1)		
	関東地方		(0)	(0)	(0)		(7)	(7)	(2)	(0)	(0)	(0)	(0)	(0)	(2)	(4)	(3)	(2)	(3)	(1)	(13)	(4)	(26)	(5)	(5)	(42)	
	中部地方	5	5	0	0	8	8	4	10	8	4	3	6	12	47	6	7	5	5	19	8	50	12	12	122		
	近畿地方	(0)	(0)	(0)	(0)		(0)		(0)	(0)	(0)	(0)	(0)		(0)	(1)	(1)			(4)		(6)	(2)	(2)	(8)		
	中国地方	1	1	0	0		(6)	(6)	(0)	(0)	(1)	(1)	(0)	(0)	(2)			(1)	(1)	(1)	(4)	(7)	(1)	(1)	(16)		
四国地方	1	1	0	0	7	7	1	1	2	5	2	2	13				(1)	(1)	(1)	(2)	(4)	(8)	(3)	(3)	32		
九州地方	(1)	(1)	(0)	(0)	(0)	(0)	(0)	(0)	(0)			(0)		(0)	(2)	(2)	(1)	(1)	(0)	(1)	(1)	(6)		(0)	(7)		
その他	4	4	0	0	1	1	1	1	2	5	2	2	13	3	3	3	1	1	1	5	1	12	0	0	19		
	(0)	(0)	(0)	(0)		(0)		(0)	(0)			(0)		(0)	(0)	(1)	(1)	(0)	(0)	(1)		(2)	(0)	(0)	(2)		
	1	1	0	0		0		1			1			2		2		1	1		4		0	0	7		
	(58)	(58)	(0)	(0)	(38)	(38)	(5)	(3)	(1)	(0)	(0)	(0)	(0)	(1)	(10)	(13)	(7)	(15)	(1)	(12)	(5)	(53)	(28)	(28)	(187)		
	95	95	1	1	41	41	12	17	9	6	15	5	13	77	20	22	21	7	16	9	95	56	56	365			
		(0)	(0)	(0)		(0)		(1)				(1)	(0)	(2)		(0)	(0)	(0)	(2)	(0)	(2)		(0)	(0)	(4)		

※上段は女子で内数

令和4年度進路状況調査(就職先種別) (大学院)

令和5年5月1日現在

様式3

課程		博士課程・博士後期課程																			
専攻コース	研究科	教育学		看護学		医学獣医学総合		工学		農学		地域資源創成		合計	医学獣医学総合		農学工学総合				合計
		教職実践開発	小計	看護学	小計	医科学獣医学	小計	工学	小計	農学	小計	地域資源創成	小計		医学獣医学	小計	資源環境科学	生物機能応用科学	物質・情報工学	小計	
事項		(7)	(7)	(8)	(8)	(3)	(3)	(15)	(15)	(25)	(25)	(2)	(2)	(60)	(8)	(8)	(2)	(1)	(1)	(4)	(12)
修了者数		15	15	10	10	6	6	142	142	56	56	6	6	235	29	29	6	2	3	11	40
進路状況	進就希望者数	(7)	(7)	(8)	(8)	(3)	(3)	(14)	(14)	(19)	(19)	(2)	(2)	(53)	(8)	(8)	(2)	(1)	(1)	(4)	(12)
	決定者数	15	15	10	10	6	6	139	139	46	46	5	5	221	29	29	6	2	3	11	40
	未決定者数	(0)	(0)	(0)	(0)	(0)	(0)	(0)	(0)	(0)	(0)	(0)	(0)	(0)	(0)	(0)	(0)	(0)	(0)	(0)	(0)
	決定率%	100.0	100.0	100.0	100.0	100.0	100.0	100.0	100.0	100.0	100.0	100.0	100.0	100.0	100.0	100.0	100.0	100.0	100.0	100.0	100.0
	進学大学院	(0)	(0)	(0)	(0)	(0)	(0)	(0)	(0)	(2)	(2)	(0)	(0)	(2)	(0)	(0)	(0)	(0)	(0)	(0)	(0)
その他	大学・短期大学 研究生(留学含む)	(0)	(0)	(0)	(0)	(0)	(0)	(1)	(1)	(0)	(0)	(0)	(0)	(1)	(0)	(0)	(0)	(0)	(0)	(0)	
	専修・各種学校	(0)	(0)	(0)	(0)	(0)	(0)	(0)	(0)	(2)	(2)	(0)	(0)	(2)	(0)	(0)	(0)	(0)	(0)	(0)	
	上記以外	(0)	(0)	(0)	(0)	(0)	(0)	(0)	(0)	(2)	(2)	(0)	(0)	(2)	(0)	(0)	(0)	(0)	(0)	(0)	
就職状況	就職決定者のうち	(0)	(0)	(0)	(0)	(1)	(1)	(2)	(2)	(4)	(4)	(1)	(1)	(8)	(0)	(0)	(0)	(0)	(1)	(1)	(1)
	公務員	0	0	0	0	1	1	2	2	10	10	1	1	14	0	0	0	0	1	1	1
	教職	(7)	(7)	(0)	(0)	(0)	(0)	(0)	(0)	(0)	(0)	(0)	(0)	(17)	(3)	(3)	(0)	(0)	(0)	(0)	(3)
	北海道	(0)	(0)	(0)	(0)	(0)	(0)	(0)	(0)	(1)	(1)	(0)	(0)	(1)	(0)	(0)	(0)	(0)	(0)	(0)	(0)
	東北地方	(0)	(0)	(0)	(0)	(0)	(0)	(0)	(0)	(0)	(0)	(0)	(0)	(0)	(0)	(0)	(0)	(0)	(0)	(0)	(0)
	関東地方	(0)	(3)	(3)	(1)	(1)	(8)	(8)	(7)	(7)	(0)	(0)	(0)	(19)	(2)	(2)	(1)	(0)	(0)	(1)	(3)
	中部地方	(0)	(0)	(0)	(0)	(0)	(2)	(2)	(2)	(2)	(0)	(0)	(0)	(4)	(0)	(0)	(0)	(0)	(0)	(0)	(0)
	近畿地方	(0)	(0)	(0)	(0)	(0)	(0)	(0)	(2)	(2)	(0)	(0)	(0)	(2)	(0)	(0)	(0)	(0)	(0)	(0)	(0)
	中国地方	(0)	(0)	(0)	(0)	(0)	(0)	(0)	(1)	(1)	(0)	(0)	(0)	(1)	(0)	(0)	(0)	(0)	(0)	(0)	(0)
	四国地方	(0)	(0)	(0)	(0)	(0)	(0)	(0)	(0)	(0)	(0)	(0)	(0)	(0)	(0)	(0)	(0)	(0)	(0)	(0)	(0)
九州地方	(7)	(7)	(5)	(5)	(2)	(2)	(1)	(1)	(6)	(6)	(2)	(2)	(23)	(5)	(5)	(0)	(0)	(0)	(0)	(5)	
その他	15	15	7	7	5	5	29	29	17	17	4	4	77	18	18	1	1	2	5	8	
	(0)	(0)	(0)	(0)	(0)	(0)	(2)	(2)	(0)	(0)	(0)	(0)	(2)	(1)	(1)	(1)	(1)	(1)	(3)	(4)	

※上段は女子で内数※外国人留学生を含む

令和4年度進路状況調査（職業別）（学部）

様式4

令和5年5月1日現在

学部 学科課程	教育		教育文化		医		工							農						地域資源創成		合計					
	学校教育	小計	学校教育	小計	医	看護	小計	環境応用化	社会環境システム工	環境ロボティクス	電子物理工	電気システム工	機械設計システム工	情報システム工	小計	植物生産環境科	森林緑地環境科	応用生物科	海洋生物環境	畜産草地利科	獣医		小計	地域資源創成	小計		
事項																											
1 研究者		(0)		(0)			(0)								(0)	(1)		(1)			(1)	(3)		(0)	(3)		
2 農林水産業・技術者		(0)		(0)			(0)								(0)	(2)	(2)	(4)	(1)	(7)		(16)		(0)	(16)		
3 製造技術者(開発)	機	(0)		(0)			(0)				(0)	(0)	(0)	(0)	(0)						(1)	(3)		(0)	(3)		
	電	(0)		(0)			(0)			(1)	(0)	(1)	(1)	(3)	(0)							(16)		(0)	(16)		
	化	(0)		(0)			(0)	(1)						(1)	(0)							(0)		(0)	(0)		
	その他	(0)		(0)			(0)	(1)	(0)					(1)	(1)	(1)	(0)	(3)				(4)		(0)	(5)		
小計	(0)		(0)			(0)	(2)	(0)	(1)	(0)	(1)	(1)	(5)	(2)	(2)	(1)	(3)	(0)	(0)	(0)	(4)		(0)	(9)			
4 製造技術者(開発除く)	機	(0)		(0)			(0)	(1)	(0)	(0)	(0)	(0)	(1)	(1)	(0)			(1)				(1)		(0)	(2)		
	電	(0)		(0)			(0)	(1)	(0)	(0)	(0)	(0)	(1)	(1)	(0)			(0)				(0)		(0)	(1)		
	化	(0)		(0)			(0)	(1)					(1)	(1)	(0)			(0)				(0)		(0)	(1)		
	その他	(0)		(0)			(0)						(0)	(0)				(1)				(1)		(0)	(1)		
小計	(0)		(0)			(0)	(2)	(1)	(0)	(0)	(0)	(3)	(3)	(2)			(2)		(0)	(0)	(2)		(0)	(5)			
5 建築・土木・測量技術者		(0)		(0)				(3)				(0)	(3)			(3)		(0)			(3)	(0)	(0)	(0)	(6)		
6 情報処理・通信技術者		(0)		(0)			(0)	(2)	(1)	(0)	(0)	(0)	(1)	(2)	(2)		(0)				(2)	(3)	(3)	(3)	(7)		
7 その他の技術者		(0)		(0)			(0)		(0)	(0)	(0)	(0)	(0)	(0)		(0)	(1)		(1)		(2)		(0)	(2)			
b 専門的・技術的職業従事者	幼稚園	(1)	(1)	(0)			(0)							(0)							(0)	(0)	(0)	(1)	(1)		
	小学校	(26)	(26)	(0)			(0)							(0)								(0)	(0)	(0)	(26)	(26)	
	中学校	(10)	(10)	(0)			(0)							(0)								(0)	(0)	(0)	(10)	(10)	
	高等学校	(1)	(1)	(0)			(0)							(0)				(0)				(0)	(0)	(0)	(1)	(1)	
	中等教育学校		(0)	(0)			(0)							(0)								(0)	(0)	(0)	(0)	(0)	
	高等専門学校		(0)	(0)			(0)							(0)		(1)			(1)			(2)	(0)	(0)	(2)	(2)	
	短期大学		(0)	(0)			(0)							(0)								(0)	(0)	(0)	(0)	(0)	
	大学		(0)	(0)			(0)							(0)								(0)	(0)	(0)	(0)	(0)	
	特別支援学校	(6)	(6)	(0)			(0)							(0)								(0)	(0)	(0)	(6)	(6)	
	その他	(1)	(1)	(0)			(0)							(0)								(0)	(0)	(0)	(1)	(1)	
小計	(45)	(45)	(0)			(0)							(0)		(1)		(0)	(1)		(2)	(2)	(0)	(0)	(47)	(47)		
9 医師・歯科医師・獣医師・薬剤師	医師・歯科医師		(0)		(0)								(0)		(0)						(0)	(0)	(0)	(0)	(0)	(0)	
	獣医師		(0)		(0)									(0)							(13)	(13)	(0)	(0)	(13)	(13)	
	薬剤師		(0)		(0)									(0)							(21)	(21)	(0)	(0)	(21)	(21)	
	小計		(0)		(0)									(0)							(13)	(13)	(0)	(0)	(13)	(13)	
10 保健師・助産師・看護師		(0)		(0)		(51)	(51)						(0)								(0)	(0)	(0)	(51)	(51)		
11 医療技術者		(0)		(0)									(0)								(0)	(0)	(0)	(0)	(0)		
12 その他の保健医療従事者	栄養士		(0)		(0)								(0)									(0)	(0)	(0)	(0)	(0)	
	その他		(0)		(0)									(0)					(1)			(1)	(0)	(0)	(1)	(1)	
小計		(0)		(0)									(0)					(1)			(1)	(0)	(0)	(1)	(1)		
13 美術・写真・デザイナー・音楽・舞台		(0)		(0)									(1)	(1)								(0)	(1)	(1)	(2)	(2)	
14 その他	(5)	(5)		(0)			(0)	(1)				(0)	(0)	(1)		(1)	(1)		(2)		(4)	(3)	(3)	(13)	(20)		
a 管理的職業従事者		(0)		(0)			(0)	(1)				(0)	(1)	(2)	(2)	(2)	(2)		(3)		(9)		(0)	(10)	(10)		
c 事務従事者	(5)	(5)		(0)			(0)	(1)	(0)	(0)		(0)	(1)	(3)	(0)	(1)	(1)	(1)	(3)		(8)	(13)	(13)	(27)	(50)		
d 販売従事者	(3)	(3)	(0)	(0)			(0)	(0)	(0)	(0)		(0)	(3)	(3)		(1)	(0)	(4)		(8)	(13)	(13)	(30)	(55)			
e サービス職業従事者	(1)	(1)		(0)			(0)	(0)	(0)	(0)		(0)	(1)	(1)				(2)		(4)	(4)	(4)	(4)	(9)	(9)		
f 保安職業従事者		(0)		(0)			(0)						(0)				(1)				(1)	(0)	(0)	(1)	(1)		
g 農林漁業従事者	農林業従事者		(0)		(0)								(0)	(1)	(0)					(4)		(5)	(0)	(0)	(5)	(5)	
	漁業従事者		(0)		(0)								(0)					(0)				(0)	(0)	(0)	(0)	(0)	
小計		(0)		(0)									(0)	(1)	(0)		(0)	(4)		(5)	(5)	(0)	(0)	(5)	(5)		
h 生産工程従事者		(0)		(0)			(0)						(0)		(1)		(2)	(0)	(0)		(3)	(0)	(0)	(3)	(3)		
i 輸送・機械運転従事者		(0)		(0)			(0)						(0)								(0)	(0)	(0)	(0)	(0)		
j 建設・採掘従事者	(0)	(0)		(0)			(0)						(0)		(0)						(0)	(0)	(0)	(0)	(0)		
k 運搬・清掃等従事者		(0)		(0)			(0)						(0)								(0)	(0)	(0)	(0)	(0)		
上記以外	(0)	(0)		(0)	(1)		(1)		(1)		(0)		(1)		(1)	(3)	(1)	(1)	(8)		(15)	(0)	(0)	(17)	(17)		
就職者合計	(59)	(59)	(0)	(0)	(1)	(51)	(52)	(7)	(4)	(2)	(1)	(0)	(1)	(3)	(18)	(19)	(12)	(20)	(3)	(36)	(15)	(105)	(37)	(37)	(271)	(585)	

※上段は女子で内数

※外国人留学生を含む

令和4年度進路状況調査(職業別)(大学院)

様式5

令和5年5月1日現在

事項	専攻	研究科											博士課程・博士後期課程								
		教育学		看護学		医学獣医学総合		工学		農学		地域資源創成		医学獣医学総合		資源環境科学		生物機能応用科学		物質・情報工学	
		教職実践開発	小計	看護学	小計	医科学獣医学	小計	工学	小計	農学	小計	地域資源創成	小計	合計	医学獣医学	小計	資源環境科学	生物機能応用科学	物質・情報工学	小計	合計
1	研究者	(0)	(0)	(0)	(0)	(1)	(1)	(3)	(3)				(4)	(2)	(2)	(0)	(0)	(1)	(1)	(3)	
2	農林水産業・技術者	(0)	(0)	(1)	(1)	(0)	(0)	(3)	(3)				(4)	(0)	(0)			(2)	(2)	(10)	
3	機械	(0)	(0)	(0)	(0)	(1)	(1)		(0)				(1)	(0)	(0)				(0)	(0)	
	電気	(0)	(0)	(0)	(0)	(0)	(0)		(0)				(0)	(0)	(0)				(0)	(0)	
	化学	(0)	(0)	(0)	(0)	(4)	(4)	(1)	(1)				(5)	(0)	(0)				(0)	(0)	
	その他	(0)	(0)	(0)	(0)	(0)	(0)		(0)				(0)	(0)	(0)				(0)	(0)	
	小計	(0)	(0)	(0)	(0)	(5)	(5)	(1)	(1)				(6)	(0)	(0)				(0)	(0)	
4	機械	(0)	(0)	(0)	(0)	(1)	(1)		(0)				(1)	(0)	(0)				(0)	(0)	
	電気	(0)	(0)	(0)	(0)	(0)	(0)		(0)				(0)	(0)	(0)				(0)	(0)	
	化学	(0)	(0)	(0)	(0)	(1)	(1)	(1)	(1)				(2)	(0)	(0)				(0)	(0)	
	その他	(0)	(0)	(0)	(0)	(0)	(0)	(3)	(3)				(3)	(0)	(0)				(0)	(0)	
	小計	(0)	(0)	(0)	(0)	(2)	(2)	(4)	(4)				(6)	(0)	(0)				(0)	(0)	
5	建築・土木・測量技術者	(0)	(0)	(0)	(0)	(2)	(2)	(1)	(1)				(3)	(0)	(0)				(0)	(0)	
6	情報処理・通信技術者	(0)	(0)	(0)	(0)	(2)	(2)	(1)	(1)				(3)	(0)	(0)				(0)	(0)	
7	その他の技術者	(0)	(0)	(0)	(0)	(0)	(0)	(1)	(1)				(1)	(0)	(0)				(0)	(0)	
8	幼稚園	(2)	(2)	(0)	(0)	(0)	(0)		(0)				(2)	(0)	(0)				(0)	(0)	
	小学校	(2)	(2)	(0)	(0)	(0)	(0)		(0)				(2)	(0)	(0)				(0)	(0)	
	中学校	(2)	(2)	(0)	(0)	(0)	(0)		(0)				(2)	(0)	(0)				(0)	(0)	
	高等学校	(0)	(0)	(0)	(0)	(0)	(0)		(0)	(0)	(0)	(0)	(0)	(0)	(0)				(0)	(0)	
	中等教育学校	(0)	(0)	(0)	(0)	(0)	(0)		(0)				(0)	(0)	(0)				(0)	(0)	
	高等専門学校	(0)	(0)	(0)	(0)	(0)	(0)		(0)				(0)	(0)	(0)				(0)	(0)	
	短期大学	(0)	(0)	(0)	(0)	(0)	(0)		(0)				(0)	(0)	(0)				(0)	(0)	
	大学	(0)	(0)	(0)	(0)	(0)	(0)		(0)				(0)	(3)	(3)	(0)		(0)	(0)	(3)	
	特別支援学校	(0)	(0)	(0)	(0)	(0)	(0)		(0)				(0)	(0)	(0)				(0)	(0)	
	その他	(1)	(1)	(0)	(0)	(0)	(0)		(0)				(1)	(0)	(0)				(0)	(0)	
小計	(7)	(7)	(0)	(0)	(0)	(0)		(0)		(0)	(0)	(7)	(3)	(3)				(0)	(3)		
9	医師・獣医師	(0)	(0)	(0)	(0)	(0)	(0)		(0)				(0)	(2)	(2)				(0)	(2)	
10	保健師・助産師・看護師	(0)	(8)	(8)	(0)	(0)	(0)		(0)				(8)	(0)	(0)				(0)	(0)	
11	医療技術者	(0)	(0)	(0)	(0)	(0)	(0)		(0)				(0)	(0)	(0)				(0)	(0)	
12	栄養士	(0)	(0)	(1)	(1)	(0)	(0)		(0)				(1)	(0)	(0)				(0)	(0)	
	その他	(0)	(0)	(0)	(0)	(0)	(0)		(0)				(0)	(0)	(0)				(0)	(0)	
13	美術・写真・デザイン・音楽・舞台	(0)	(0)	(0)	(0)	(0)	(0)		(0)				(0)	(0)	(0)				(0)	(0)	
14	その他	(0)	(0)	(0)	(0)	(0)	(0)		(0)				(0)	(0)	(0)				(0)	(0)	
a	管理的職業従事者	(0)	(0)	(0)	(0)	(0)	(0)	(0)	(0)	(1)	(1)	(1)	(0)	(1)	(1)				(1)	(1)	
c	事務従事者	(0)	(0)	(1)	(1)	(0)	(0)		(0)	(1)	(1)	(2)	(0)	(1)	(1)				(0)	(0)	
d	販売従事者	(0)	(0)	(0)	(0)	(0)	(0)	(1)	(1)				(1)	(0)	(1)	(1)			(2)	(2)	
e	サービス職業従事者	(0)	(0)	(0)	(0)	(0)	(0)		(0)				(0)	(0)	(0)				(0)	(0)	
f	保安職業従事者	(0)	(0)	(0)	(0)	(0)	(0)		(0)				(0)	(0)	(0)				(0)	(0)	
g	農林業従事者	(0)	(0)	(0)	(0)	(0)	(0)	(1)	(1)				(1)	(0)	(0)				(0)	(0)	
	漁業従事者	(0)	(0)	(0)	(0)	(0)	(0)		(0)				(0)	(0)	(0)				(0)	(0)	
h	生産工程従事者	(0)	(0)	(0)	(0)	(0)	(0)	(2)	(2)				(2)	(0)	(0)				(0)	(0)	
i	輸送・機械運転従事者	(0)	(0)	(0)	(0)	(0)	(0)		(0)				(0)	(0)	(0)				(0)	(0)	
j	建設・採掘従事者	(0)	(0)	(0)	(0)	(0)	(0)		(0)				(0)	(0)	(0)				(0)	(0)	
k	運搬・清掃等従事者	(0)	(0)	(0)	(0)	(0)	(0)		(0)				(0)	(0)	(0)				(0)	(0)	
上	記以外	(0)	(0)	(0)	(0)	(2)	(2)	(3)	(3)				(5)	(0)	(0)				(0)	(0)	
就	職者合計	(7)	(7)	(8)	(8)	(3)	(3)	(14)	(14)	(19)	(19)	(2)	(2)	(53)	(2)	(8)	(2)	(1)	(1)	(4)	
		15	15	10	10	6	6	138	138	46	46	4	4	219	28	28	6	2	3	11	

※上段は女子で内数 ※外国人留学生を含む

令和4年度進路状況調査（産業分類別）（学部）

様式6

令和5年5月1日現在

事 項	学 部		教育		教育文化		医			工						農					地域資源創成		合 計					
	学 科	学 部	学 校 教 育	小 計	学 校 教 育	小 計	医	看 護	小 計	環 境 応 用 化	社 会 環 境 シ ス テ ム 工	環 境 ロ ボ テ ィ ク ス	電 子 物 理 工	電 気 シ ス テ ム 工	機 械 設 計 シ ス テ ム 工	情 報 シ ス テ ム 工	小 計	植 物 生 産 環 境 科	森 林 緑 地 環 境 科	応 用 生 物 科	海 洋 生 物 環 境	畜 産 草 地 科		獣 医	小 計	地 域 資 源 創 成	小 計	
農 業 ・ 林 業			(0)	(0)		(0)			(0)								(0)	(3)	(1)	(0)	(0)	(11)	(0)	(15)		(0)	(15)	
漁 業			(0)	(0)		(0)			(0)								(0)				(0)		(0)		(0)	(0)	(0)	
鉱 業 ・ 採 石 業			(0)	(0)		(0)			(0)								(0)						(0)	(1)	(1)	(1)	(1)	
砂 利 採 取 業			(0)	(0)		(0)			(0)								(0)						(0)	(2)	(2)	(2)	(2)	
建 設 業			(0)	(0)		(0)			(0)	(1)	(2)	(0)			(0)	(0)	(3)	(2)	(1)				(3)	(8)	(0)	(0)	(6)	
製 造 業	食 料 品 ・ 飲 料 ・ た ば こ ・ 飼 料		(0)	(0)		(0)			(0)	(1)					(0)	(1)	(2)	(2)	(1)	(8)	(1)	(4)	(15)	(29)	(0)	(0)	(16)	
	織 維 工 業		(0)	(0)		(0)			(0)						(0)		(0)						(0)	(0)	(0)	(0)	(0)	
	印 刷 ・ 同 関 連 業		(0)	(0)		(0)			(0)							1	1						(0)	(1)	(1)	(1)	(1)	
	化 学 工 業 ・ 石 油 石 炭 製 品		(0)	(0)		(0)		(0)	(0)								(0)			(1)		(1)	(2)	(2)	(0)	(0)	(2)	
	鉄 鋼 業 ・ 非 鉄 金 属 金 属 製 品		(0)	(0)		(0)		(0)	(2)		(0)				(0)	(2)	(2)	(5)					(0)	(0)	(0)	(0)	(2)	
	は ん 用 ・ 生 産 用 ・ 産 業 用 機 械 器 具		(0)	(0)		(0)		(0)	(0)	(0)	(0)		(0)	(0)	(0)	(0)	(0)	(4)		(1)			(1)	(1)	(0)	(0)	(1)	
	電 子 部 品 ・ テ ィ バ イ ス 電 子 回 路		(0)	(0)		(0)		(0)	(1)	(1)	(1)	(1)	(0)	(1)	(1)	(1)	(5)	(1)		(1)			(2)	(2)	(0)	(0)	(7)	
	電 気 ・ 情 報 通 信 機 械 器 具		(0)	(0)		(0)		(0)	(0)	(0)	(0)	(0)	(0)	(0)	(0)	(0)	(0)	(0)					(0)	(0)	(0)	(0)	(0)	
	輸 送 機 器		(0)	(0)		(0)		(0)	(0)	(0)	(0)				(0)	(0)	(0)	(7)			(0)	(0)	(0)	(1)	(1)	(1)	(1)	(1)
	そ の 他		(0)	(0)		(0)		(0)	(0)	(1)	(3)		(0)	(0)	(0)	(3)	(9)		(0)	(1)	(2)		(0)	(4)	(1)	(1)	(3)	
電 気 ・ ガ ス ・ 水 道			(0)		(0)			(0)				(0)	(0)			(0)	(6)					(0)	(0)	(1)	(1)	(1)		
情 報 通 信 業			(3)	(3)	(0)	(0)		(0)	(0)	(0)	(0)	(0)	(0)	(0)	(1)	(1)	(3)		(0)				(3)	(4)	(5)	(5)	(12)	
運 輸 業 ・ 郵 便 業			(0)	(0)		(0)		(0)	(0)	(0)						(0)		(0)					(0)	(0)	(0)	(0)		
卸 売 小 売 業	卸 売 業		(0)	(0)		(0)		(0)								(0)			(2)		(1)	(1)	(4)	(1)	(1)	(5)		
	小 売 業		(2)	(2)		(0)		(0)							(1)	(1)	(3)			(0)	(2)		(5)	(9)	(0)	(0)	(8)	
金 融 保 険 業	金 融 業		(0)	(0)		(0)		(0)	(1)						(0)	(1)	(1)	(1)				(2)	(2)	(5)	(5)	(8)		
	保 険 業		(0)	(0)		(0)		(0)								(0)				(1)	(1)	(2)	(1)	(1)	(1)	(3)		
物 品 賃 貸 業 ・ 学 術 研 究 機 関	不 動 産 取 引 ・ 賃 貸 ・ 管 理 業		(0)	(0)		(0)		(0)								(0)	(0)					(0)	(0)	(2)	(2)	(2)		
	物 品 賃 貸 業		(0)	(0)		(0)		(0)									(0)						(0)	(0)	(0)	(0)		
技 術 サ ー ビ ス 業	学 術 ・ 開 発 研 究 機 関		(0)	(0)		(0)		(0)									(0)					(1)	(1)	(0)	(0)	(1)		
	法 務		(0)	(0)		(0)		(0)									(0)						(0)	(0)	(0)	(0)		
	そ の 他 の 専 門 ・ 技 術 サ ー ビ ス 業		(0)	(0)		(0)		(0)	(0)	(0)	(0)	(0)	(0)	(0)	(0)	(0)	(0)			(0)	(0)	(3)	(3)	(6)	(5)	(5)		
宿 泊 業 ・ 飲 料 サ ー ビ ス 業		(0)	(0)		(0)		(0)														(1)	(1)	(1)	(1)	(1)	(2)		
生 活 関 連 サ ー ビ ス 業 ・ 娯 楽 業		(0)	(0)		(0)		(0)		(0)									(1)				(0)	(1)	(2)	(2)	(3)		
教 育	学 校 教 育		(44)	(44)		(0)		(0)								(0)	(1)		(0)	(1)		(2)	(6)	(0)	(0)	(46)		
	そ の 他 学 習 支 援 業		(4)	(4)		(0)		(0)								(0)	(0)					(0)	(0)	(0)	(0)	(4)		
医 療 福 祉	医 療 業 ・ 保 健 衛 生		(0)	(0)		(47)	(47)	(0)				(0)				(0)						(1)	(1)	(0)	(0)	(48)		
	社 会 保 険 ・ 福 祉 ・ 介 護		(1)	(1)		(0)	(0)	(0)								(0)							(0)	(0)	(0)	(1)		
複 合 サ ー ビ ス 事 業		(0)	(0)		(0)		(0)									(0)	(0)	(0)				(0)	(3)	(3)	(3)			
サ ー ビ ス 業	宗 教		(0)	(0)		(0)		(0)								(0)	(0)					(0)	(0)	(0)	(0)	(0)		
	そ の 他		(0)	(0)		(0)		(0)		(0)					(0)	(0)	(3)	(2)		(1)	(0)	(3)	(5)	(2)	(2)	(4)		
公 務	国 家 公 務 員		(0)	(0)		(0)		(0)	(1)						(0)	(1)	(1)	(1)		(3)		(6)	(6)	(0)	(0)	(7)		
	地 方 公 務 員		(4)	(4)		(4)	(4)	(1)	(0)	(0)	(0)	(0)	(0)	(0)	(0)	(1)	(2)	(5)	(6)	(1)	(5)	(1)	(20)	(6)	(6)	(35)		
上 記 以 外 の も の		(1)	(1)		(0)	(1)	(1)	(1)							(1)	(1)					(3)	(6)	(9)	(0)	(0)	(12)		
計		(59)	(59)	(0)	(0)	(1)	(51)	(52)	(7)	(4)	(2)	(1)	(0)	(1)	(3)	(18)	(19)	(12)	(20)	(3)	(36)	(15)	(105)	(37)	(37)	(271)		

※上段は女子で内数 ※外国人留学生を含む

※外国人留学生を含む

令和4年度進路状況調査（産業分類別）（大学院）

様式7

令和5年5月1日現在

事項	専攻	課程											博士課程・博士後期課程					合計			
		教育学		看護学		医学獣医学総合		工学		農学		地域資源創成学		医学獣医学総合		農学工学総合					
		教職実践開発	小計	看護学	小計	医科学獣医学	小計	工学	小計	農学	小計	地域資源創成	小計	合計	医学獣医学	小計	資源環境科学		生物機能応用科学	物質・情報工学	小計
農業・林業		(0)	(0)	(1)	(1)	(0)	(1)	(1)	(1)	(0)	(2)	(0)	(0)	(1)				(1)	(1)		
漁業		(0)	(0)	(0)	(0)	(0)	(0)	(0)	(0)	(0)	(0)	(0)	(0)	(0)				(0)	(0)		
鉱業・採石業		(0)	(0)	(0)	(0)	(0)	(0)	(0)	(0)	(0)	(0)	(0)	(0)	(0)				(0)	(0)		
建設業		(0)	(0)	(0)	(0)	(1)	(1)	(1)	(1)	(1)	(2)	(0)	(2)	(0)				(0)	(0)		
製造業	食料品・飲料・たばこ・飼料	(0)	(0)	(0)	(0)	(0)	(0)	(5)	(5)	(0)	(5)	(0)	(5)	(0)			(0)	(0)	(0)		
	繊維工業	(0)	(0)	(0)	(0)	(0)	(0)	(0)	(0)	(0)	(0)	(0)	(0)	(0)				(0)	(0)		
	印刷・同関連業	(0)	(0)	(0)	(0)	(0)	(0)	(0)	(0)	(0)	(0)	(0)	(0)	(0)				(0)	(0)		
	化学工業・石油石炭製品	(0)	(0)	(0)	(0)	(2)	(2)	(2)	(2)	(2)	(0)	(4)	(0)	(4)				(0)	(0)		
	鉄鋼業・非鉄金属製品	(0)	(0)	(0)	(0)	(0)	(0)	(0)	(0)	(0)	(0)	(0)	(0)	(0)				(0)	(0)		
	はん用・生産用・産業用機械器具	(0)	(0)	(0)	(0)	(0)	(0)	(0)	(0)	(0)	(0)	(0)	(0)	(0)				(0)	(0)		
	電子部品・デバイス	(0)	(0)	(0)	(0)	(3)	(3)	(0)	(0)	(0)	(0)	(0)	(3)	(0)				(0)	(0)		
	電子回路	(0)	(0)	(0)	(0)	(35)	(35)	(0)	(0)	(0)	(0)	(0)	(35)	(0)				(0)	(0)		
	電気・情報通信	(0)	(0)	(0)	(0)	(1)	(1)	(1)	(1)	(1)	(1)	(2)	(0)	(2)				(0)	(0)		
	機械器具	(0)	(0)	(0)	(0)	(1)	(1)	(0)	(0)	(0)	(0)	(1)	(0)	(1)				(0)	(0)		
輸送機器	(0)	(0)	(0)	(0)	(1)	(1)	(0)	(0)	(0)	(0)	(1)	(0)	(1)				(0)	(0)			
その他	(0)	(0)	(0)	(0)	(1)	(1)	(0)	(0)	(0)	(0)	(1)	(0)	(1)				(0)	(0)			
電気・ガス・水道		(0)	(0)	(0)	(0)	(0)	(0)	(0)	(0)	(0)	(0)	(0)	(0)				(0)	(0)			
情報通信業		(0)	(0)	(0)	(2)	(2)	(1)	(1)	(1)	(1)	(0)	(3)	(0)	(0)				(0)	(0)		
運輸業・郵便業		(0)	(0)	(0)	(0)	(0)	(0)	(0)	(0)	(0)	(0)	(0)	(0)				(0)	(0)			
卸売小売業	卸売業	(0)	(0)	(0)	(0)	(0)	(0)	(1)	(1)	(0)	(1)	(0)	(1)			(1)	(1)	(1)			
	小売業	(0)	(0)	(0)	(0)	(0)	(0)	(0)	(0)	(0)	(0)	(0)	(0)	(1)			(1)	(1)			
金融業	金融業	(0)	(0)	(0)	(0)	(0)	(0)	(0)	(0)	(0)	(0)	(0)	(0)	(0)				(0)	(0)		
	保険業	(0)	(0)	(0)	(0)	(0)	(0)	(0)	(0)	(0)	(0)	(0)	(0)	(0)				(0)	(0)		
不動産業	不動産取引・賃貸・管理業	(0)	(0)	(0)	(0)	(0)	(0)	(0)	(0)	(0)	(0)	(0)	(0)	(0)				(0)	(0)		
	物品賃貸業	(0)	(0)	(0)	(0)	(0)	(0)	(0)	(0)	(0)	(0)	(0)	(0)	(0)				(0)	(0)		
学術研究・技術サービス	学術・開発研究機関	(0)	(0)	(0)	(0)	(0)	(0)	(1)	(1)	(0)	(1)	(0)	(1)	(0)	(0)	(0)	(0)	(0)	(0)		
	法務	(0)	(0)	(0)	(0)	(0)	(0)	(0)	(0)	(0)	(0)	(0)	(0)	(0)				(0)	(0)		
	その他の専門・技術サービス業	(0)	(0)	(0)	(0)	(1)	(1)	(0)	(0)	(0)	(0)	(1)	(1)	(1)	(0)			(0)	(1)		
宿泊業・飲料サービス業		(0)	(0)	(0)	(0)	(0)	(0)	(0)	(0)	(1)	(1)	(1)	(1)				(0)	(0)			
生活関連サービス業・娯楽業		(0)	(0)	(0)	(0)	(0)	(0)	(0)	(0)	(0)	(0)	(0)	(0)				(0)	(0)			
教育	学校教育	(6)	(6)	(0)	(0)	(1)	(1)	(0)	(0)	(0)	(0)	(7)	(3)	(3)	(0)	(0)	(0)	(0)	(3)		
	その他学習支援業	(1)	(1)	(0)	(0)	(0)	(0)	(0)	(0)	(0)	(0)	(1)	(0)	(0)				(0)	(0)		
医療福祉	医療業・保健衛生	(0)	(8)	(8)	(0)	(0)	(0)	(1)	(1)	(0)	(9)	(4)	(4)	(0)	(0)	(0)	(0)	(0)	(4)		
	社会保険・福祉・介護	(0)	(0)	(0)	(0)	(0)	(0)	(0)	(0)	(0)	(0)	(0)	(0)	(0)				(0)	(0)		
複合サービス事業		(0)	(0)	(0)	(0)	(0)	(0)	(0)	(0)	(0)	(0)	(0)	(0)				(0)	(0)			
サービス業	宗教	(0)	(0)	(0)	(0)	(0)	(0)	(0)	(0)	(0)	(0)	(0)	(0)	(0)				(0)	(0)		
	その他	(0)	(0)	(0)	(0)	(0)	(0)	(0)	(0)	(0)	(0)	(0)	(0)	(0)				(0)	(0)		
公務	国家公務員	(0)	(0)	(0)	(0)	(0)	(0)	(0)	(0)	(0)	(0)	(0)	(0)	(0)			(1)	(1)	(1)		
	地方公務員	(0)	(0)	(0)	(1)	(1)	(2)	(2)	(4)	(4)	(1)	(1)	(8)	(0)			(1)	(0)	(0)		
上記以外のもの		(0)	(0)	(0)	(0)	(0)	(0)	(1)	(1)	(0)	(1)	(0)	(1)				(0)	(0)			
計		(7)	(15)	(8)	(8)	(3)	(3)	(14)	(14)	(19)	(19)	(2)	(2)	(53)	(8)	(8)	(2)	(1)	(1)	(4)	(12)

※上段は女子で内数 ※外国人留学生を含む

令和4年度卒業者の主な就職先（学部）

様式8

令和5年5月1日現在

学部	学科・課程	主な就職先
教育・教育文化	学校教育	宮崎県小中学校教諭、宮崎県特支教諭、宮崎県高等学校教諭、福岡県小中学校教諭、長崎県小中学校教諭、熊本県小中学校教諭、鹿児島県小中学校教諭、大分県大分県小中学校教諭、東京都立青梅総合高校、宮崎市役所、日向市役所、会社勉強堂、株式会社MANGO、株式会社カンエイ、メディカル・ケア・サービス株式会社、株式会社LITALICO、学校法人みゆき学園高千穂幼稚園、株式会社コア・クリエイトシステム、株式会社プラスディー、協同エンジニアリング株式会社、大村市役所、株式会社マーキュリー、株式会社損害保険ジャパン 他
	医	宮崎大学医学部附属病院、宮崎県内各病院、自治医科大学附属病院、日本赤十字社和歌山医療センター、社会医療法人雪の聖母会聖マリア病院、千葉市立海浜病院、国立病院機構九州医療センター、熊本赤十字病院、神戸大学医学部附属病院、名古屋済済会病院、東京ベイ・浦安市川医療センター、京都市立病院、大阪急性期・総合医療センター、国立病院機構災害医療センター、千葉大学医学部附属病院、長崎みなとメディカルセンター 他
工	看護	宮崎大学医学部附属病院、宮崎県内各病院、九州大学病院、東京大学医学部附属病院、種子島医療センター、慶応義塾大学病院、国家公務員共済組合連合会虎の門病院、大阪公立大学医学部附属病院、済生会熊本病院、関西医科大学附属病院、福岡赤十字病院、鹿児島大学病院、神戸大学医学部附属病院、杏林大学医学部附属病院、大阪医科薬科大学病院 他
	環境応用化	YKK株式会社、株式会社宮崎銀行、霧島酒造株式会社、久光製薬株式会社、株式会社MJC、株式会社オジックテクノロジー、宮崎県警察、富士フィルムワコーケミカル株式会社、ソニーセミコンダクタマニュファクチャリング株式会社、不二製油株式会社、株式会社アドバンスドシステムテクノロジーズ、宮崎県庁、栗田工業株式会社、東広島市役所、ラピセミコンダクタ株式会社、共同エンジニアリング株式会社
	社会環境システム工	宮崎県庁、宮崎市役所、大分市役所、鹿児島県庁、千葉県庁、佐賀県庁、三井住友建設株式会社、東洋建設株式会社、株式会社晃和コンサルタント、国土交通省九州地方整備局、株式会社不動テトラ、西日本高速道路株式会社、共立工営株式会社、フェニックスコンサルタント株式会社、株式会社坂下組、株式会社ハレバレレンタカー、株式会社加藤建設、株式会社サタコンサルタンツ、ジーアンドエスエンジニアリング株式会社、株式会社不動テトラ、株式会社志多組、若葉建設株式会社、野中建設株式会社、ショーボンド建設株式会社、独立行政法人鉄道建設・運輸施設整備支援機構、前田建設工業株式会社、奈良建設株式会社、あおみ建設株式会社
	環境ロボティクス	株式会社クリエイティブマシン、Japan Advanced Semiconductor Manufacturing株式会社、株式会社出雲村田製作所、株式会社アドヴィックス、大和製衡株式会社、株式会社興電社、日本発条株式会社、株式会社石井工作研究所、株式会社やまびこ、西日本鉄道株式会社、日本アイ・エス・ケイ株式会社、宮崎県庁、トーテックアメニティ株式会社、京セラ株式会社、株式会社メイテック、株式会社ワールドインテック、株式会社NIPPO、パナソニックエナジー株式会社、株式会社メイテック、株式会社MJC、株式会社日立ハイテクフィールドイング
	電子物理工	WDB工学株式会社、ミナト医科学株式会社、トランス・コスモス株式会社、UTエイム株式会社、ロームアポロ株式会社、えびの市役所、京セラ株式会社、日清紡マイクロデバイス株式会社、株式会社ヒップ、イサハヤ電子株式会社、マッスル株式会社、神港精機株式会社、株式会社MJC、ヌヴォトン テクノロジージャパン株式会社
	電気システム工	株式会社JAえひめ総合情報センター、株式会社高田工業所、株式会社ニチワ、ラピセミコンダクタ株式会社、株式会社Ginco、栗原工業株式会社、株式会社きんでん、東洋製罐グループホールディングス株式会社、株式会社マイナビEdge、三桜電気工業株式会社、ファナック株式会社、株式会社九電工、株式会社ドコモCS九州、株式会社MJC、エスティケイテクノロジー株式会社、TOTO株式会社、長崎県庁、エスティケイテクノロジー株式会社、株式会社メイテック、宮崎県庁
	機械設計システム工	国立大学法人宮崎大学、三波工業株式会社、シークス株式会社、株式会社日立プラントサービス、トーテックアメニティ株式会社、スズキ株式会社、株式会社JALグラウンドサービス、株式会社スズキエンジニアリング、マツダ株式会社、SOLIZE株式会社、株式会社三井ハイテック、テイボー株式会社、パナソニックプロダクションエンジニアリング株式会社、株式会社荏原製作所、株式会社ニチワ、三菱自動車工業株式会社、株式会社MJC、ローム株式会社、霧島酒造株式会社
情報システム工	株式会社宮崎県ソフトウェアセンター、日研トータルソーシング株式会社、外務省、株式会社テクノプロ、株式会社サニックス・ソフトウェア・デザイン、株式会社九州DTS、宮崎県警察本部、富士通株式会社、凸版印刷株式会社、小林市役所、株式会社夢テクノロジー、株式会社エイビス、東芝情報システム株式会社、SCSKニアショアシステムズ株式会社、株式会社BCC、株式会社メイテック、東京エレクトロン株式会社、株式会社ケイディエム、株式会社テラスカイ、NECマグナスコミュニケーションズ株式会社、株式会社サザンクロスシステムズ、東京海上日動システムズ株式会社、LR株式会社、DXC Technology、株式会社肥後銀行	
農	植物生産環境科	都北産業株式会社、大分県庁、イノチオホールディングス株式会社、長野興農株式会社、インフォテック株式会社、株式会社グロップエスシー、イオン九州株式会社、株式会社イズミ、植物防疫所、株式会社山崎製パン、宮崎県農協果汁株式会社、株式会社井筒屋、アシードプリーユ株式会社、全国農業協同組合連合会福岡県本部、株式会社サン・ホーム、株式会社フェローズ、株式会社コスモス薬品、野崎漬物株式会社、株式会社シェリエ、マイクロメモリジャパン株式会社、株式会社サタケ、宮崎県庁、JA日向、コア・クリエイトシステム株式会社、株式会社宮崎銀行、(有)串間洋園
	森林緑地環境科	株式会社サンホームガーデン光房、熊本県庁、株式会社アウトソーシングテクノロジー、株式会社ノダ、大分県信用組合、宮崎県庁、小林市役所、株式会社みどり造園、九州林産株式会社、東興ジオテック株式会社、東日本高速道路株式会社、福岡県庁、一般財団法人砂防・地すべり技術センター、高知県庁、株式会社コウノイケ・エアポートサービス、大分県庁、株式会社アルプスアグリキャリア、株式会社晃和コンサルタント、株式会社中嶋造園土木、屋久島町役場、独立行政法人水資源機構、山口県庁、林野庁、西日本高速道路エンジニアリング九州株式会社、株式会社フェリーさんふらわあ、愛媛県庁
	応用生物科	全国酪農業協同組合連合会、航空自衛隊、有限会社エヌテック、鹿児島県庁、長崎県庁、昭和化学工業株式会社、バクスター株式会社、延岡市役所、宮崎県庁、株式会社アトリエ・ド・フロマージュ、農事組合法人 福栄組合、株式会社ふくれん、株式会社コスモス薬品、宮崎県庁、株式会社児湯食鳥、株式会社アイスコ、日研トータルソーシング株式会社、熊本製粉株式会社、鷹正宗株式会社、祐徳薬品工業株式会社、みやさん食品株式会社、ジェイエイ北九州くみあい飼料株式会社、味の素AGF株式会社、株式会社武蔵野、株式会社MJC、伊藤ハムウエスト株式会社
	海洋生物環境	日野自動車株式会社、株式会社社会社カネコメ高岡商店、福岡県田川市公立高校、株式会社ウェルファムフーズ、日本総合科学、栄研化学株式会社、株式会社コナカ、朋優学院高等学校、株式会社ビックカメラ、株式会社ヤマキフーズ、日本ホワイトファーム株式会社、徳島県庁、福岡県立水産高校、金子産業株式会社、宮崎県庁、大分県庁、茅室町農業協同組合、株式会社ポトマック
	畜産草地科	日本農産工業株式会社、日本エスエルシー株式会社、全国酪農業協同組合連合会、JA西日本くみあい飼料株式会社、農林水産省、株式会社明治飼糧、宮崎大学、株式会社トップファーム、株式会社松永牧場、宮崎県庁、福岡市役所、長野県庁、都城市役所、日本気象協会、WASHハウス株式会社、とまと動物病院、岡山県庁、愛知県庁、山口県庁、大分県庁、小岩井農牧株式会社、株式会社FPC、佐賀県立高志館高等学校、株式会社BMLフード・サイエンス、安田獣医科医院、ジェイエイ北九州くみあい飼料株式会社 他
	獣医	鹿児島農業共済組合、今川どうぶつ病院、エイツーヘルスケア株式会社、株式会社新日本科学、北海道農業共済組合、熊本市役所、エイ・ランドおゆみ野動物病院、株式会社むく動物病院、公益財団法人宇都市常盤動物園協会、株式会社イオンペット、株式会社春日丘コーポレーション春日丘動物病院、綾ペットクリニック、株式会社微生物学研究所、日本動物医療センター、かもがわ動物医療センター、有限会社秋川どうぶつ病院、JRA、株式会社AHB
地域資源創成	宮崎県庁、宮崎市役所、積水ハウス株式会社、社会医療法人財団董仙会、株式会社西日本シティ銀行、イオンモール株式会社、綾町役場、新富町役場、ホクレン農業協同組合連合会、大分バス株式会社、株式会社シャノン、生活協同組合コープみやざき、株式会社宮崎山形屋、KeePer 技研株式会社、宮崎中央農業協同組合、宮崎県信用保証協会、大同火災海上保険株式会社、株式会社宮崎放送、グリーンランドリゾート株式会社、福岡放送、株式会社鹿児島銀行、株式会社宮崎銀行、都城市役所、株式会社日本政策金融公庫、ハウスコム株式会社、株式会社メモリード宮崎、児湯農業協同組合、名古屋市役所、大分県庁、大和ハウス工業株式会社、高鍋信用金庫、東洋電機製造株式会社、株式会社マイナビワークス 他	

※医学科は臨床研修先を記載。

敬称略（順不同）

令和4年度修了者の主な就職先（大学院）

様式9

修士課程・専門職学位課程

令和5年5月1日現在

研究科	専攻	主 な 就 職 先
教育学	教職実践開発 (教職大学院)	福岡県立直方高等学校、延岡市立岡富小学校、延岡市立南小学校、宮崎市立恒久小学校、宮崎市立木花中学校、宮崎市立住吉南小学校、延岡市立北方学園、宮崎市立那珂小学校、綾町立綾小学校、日南市立日南東郷小中学校、日南市立飫肥中学校、都城市立祝吉中学校
	学校教育支援	あおぞら幼稚園、宮崎大学教育学部附属幼稚園
看護学	看護学	一般財団法人弘潤会野崎病院、宮崎大学医学部附属病院、宮崎県立看護大学、池田助産院、国立成育医療センター、訪問看護ステーションおあふ、福田病院、東京女子医科大学病院八千代医療センター
医学獣医学総合	医科学獣医科学	宮崎大学医学部附属病院、医療法人谷田会谷田病院、農林水産省、宮崎県庁、宮崎大学医学部災害医療・救急医療支援講座
工学	工学	パナソニック株式会社、三菱電機インフォメーションネットワーク株式会社、トヨタ自動車株式会社、住友電気工業株式会社、ニプロ株式会社、株式会社ニトリ、千葉セラミックス株式会社、京セラ株式会社、株式会社建設環境研究所、大成建設株式会社、協和機電工業株式会社、西日本技術開発株式会社、東芝テリー株式会社、ソニーセミコンダクタマニュファクチャリング株式会社、NTTエレクトロニクス株式会社、シャープ株式会社、いすゞ自動車株式会社、九州電力株式会社、宮崎空港ビル株式会社 他
農学	農学	宮崎県庁、静岡県庁、大和リース株式会社、宮崎市フェニックス自然動物園管理株式会社、一般財団法人みやざき公園協会、株式会社日本政策金融公庫、国土交通省、株式会社アウトソーシングテクノロジー、アジア航測株式会社、マルハニチロ株式会社、群馬県庁、大分県庁、株式会社ワールドインテックR&D、日本化薬株式会社、日研フード株式会社、クミアイ化学工業株式会社 他
地域	地域創成学	株式会社TKK、宮崎県庁、宮崎商業高等学校、株式会社ネクサスライフ

博士課程・博士後期課程

研究科	専攻	
医学獣医学総合	医学獣医学	宮崎大学医学部附属病院、宮崎大学、宮崎市郡医師会病院、宮崎大学産業動物防疫リサーチセンター、独立行政法人国立病院機構北海道がんセンター、川南山口整形外科医院、千代田病院、犬山動物総合医療センター、(株)バリューファーム・コンサルティング、宮崎県立日南病院、麻布大学、Veterinary Research and Development center Upper Northern Region, Lampang province, Thailand, Guizhou Medical University, University of Kentucky, College of Public Health, Department of Biostatistics, 岩手大学動物病院、熊本大学発生医学研究所、宮崎県農業共済組合、スタットコム株式会社、国際医療福祉大学病院
農学工学総合	資源環境科学	緑産株式会社、PAKA's Farm (Thailand Coconut)、秋田県立大学木材高度加工研究所、国立研究開発法人農業・食品産業技術総合研究機構、Universitas Brawijaya、株式会社ワールドインテックR&D事業部 他
	生物機能応用科学	協同乳業株式会社
	物質・情報工学	国立研究開発法人宇宙航空研究開発機構、DAR ES SALAAM INSTITUTE OF TECHNOLOGY、Ministry of Science and Technology/Ministry of Energy and Electronics

令和4年度宮崎県内への就職状況（学部）

様式10

令和5年5月1日現在

学部	事項 学科・課程	県内就職者数	左記のうち		主な就職先
			公務員	教職	
教育	学校教育	(46) 69	(3) 3	(35) 57	宮崎市役所、日向市役所、宮崎県小中学校教諭、宮崎県高等学校教諭、宮崎県特支教諭、学校法人みゆき学園高千穂幼稚園、株式会社勉強堂、株式会社MANGO、株式会社カンエイ、放課後等デイサービス Good Jobs、株式会社コア・クリエイトシステム、宮崎大学、株式会社プラスディー、株式会社キャン、株式会社コベル 他
	小計	(46) 69	(3) 3	(35) 57	
教育文化	学校教育	(0) 1	(0) 0	(0) 0	REGAIN株式会社
	小計	(0) 1	(0) 0	(0) 0	
医	看護	(29) 31	(3) 3	(0) 0	宮崎大学医学部附属病院、串間市役所、宮崎県病院局、宮崎市役所、済生会日向病院、宮崎県庁、社会医療法人如月会若草病院
	小計	(29) 31	(3) 3	(0) 0	
工	環境応用化	(4) 9	(1) 2	(0) 0	株式会社宮崎銀行、宮崎県警察、富士フィルムワコーケミカル株式会社、ラピスセミコンダクタ株式会社、宮崎県庁、霧島酒造株式会社、株式会社MJC
	社会環境システム工	(1) 8	(0) 3	(0) 0	宮崎県庁、宮崎市役所、フェニックスコンサルタント株式会社、株式会社坂下組、株式会社ハレバレレンタカー、株式会社志多組、株式会社晃和コンサルタント
	環境ロボティクス	(0) 5	(0) 2	(0) 0	株式会社クリエイティブマシン、株式会社興電社、宮崎県庁、株式会社MJC
	電子物理工	(0) 3	(0) 1	(0) 0	えびの市役所、株式会社MJC
	電気システム工	(0) 7	(0) 1	(0) 0	株式会社ニチワ、ラピスセミコンダクタ株式会社、三桜電気工業株式会社、株式会社MJC、宮崎県庁
	機械設計システム工	(0) 4	(0) 0	(0) 0	国立大学法人宮崎大学、株式会社ニチワ、霧島酒造株式会社、株式会社MJC
	情報システム工	(0) 6	(0) 2	(0) 0	株式会社宮崎県ソフトウェアセンター、宮崎県警察本部、小林市役所、SCSKニアショアシステムズ株式会社、株式会社ケイディエム、株式会社サザンクロスシステムズ
	小計	(5) 42	(1) 11	(0) 0	
農	植物生産環境科	(8) 12	(2) 2	(0) 0	都北産業株式会社、宮崎県農協果汁株式会社、株式会社サン・ホーム、野崎漬物株式会社、宮崎県庁、JA日向、コア・クリエイトシステム株式会社、株式会社宮崎銀行、(有)串間洋蘭
	森林緑地環境科	(2) 10	(1) 7	(0) 0	株式会社サンホーム ガーデン光房、宮崎県庁、小林市役所、株式会社フェリーさんふらわあ、株式会社晃和コンサルタント、
	応用生物科	(8) 10	(5) 5	(0) 0	バクスター株式会社、延岡市役所、株式会社コスモス薬品、宮崎県庁、みやさん食品株式会社、株式会社MJC、株式会社児湯食鳥
	海洋生物環境	(0) 1	(0) 1	(0) 0	宮崎県庁
	畜産草地科	(5) 7	(1) 2	(0) 1	公益社団法人宮崎県畜産協会、宮崎中央地区第一酪農ヘルパー利用組合、日向高校、WASHハウス株式会社、都城市役所、宮崎県庁、国立大学法人宮崎大学農学部附属科学教育研究センター住吉フィールド、宮崎市内の動物病院、株式会社 パン・パシフィック・インターナショナルホールディングス
	獣医	(1) 3	(0) 0	(0) 0	綾ペットクリニック、宮崎市内の動物病院、宮崎大学
	小計	(24) 43	(9) 17	(0) 1	
地域資源創成	地域資源創成	(17) 34	(4) 14	(0) 0	宮崎県庁、綾町役場、株式会社Vitalize、株式会社シャノン、新富町役場、生活協同組合コープみやざき、株式会社宮崎山形屋、宮崎中央農業協同組合、宮崎県信用保証協会、株式会社九電送配サービス、株式会社宮崎放送、宮崎市役所、有限会社九南サービス、西都市役所、株式会社ビッグハウス、株式会社宮崎銀行、都城市役所、高鍋町役場、株式会社メモリード宮崎、児湯農業協同組合、医療法人社団晴緑会宮崎医療センター病院、高鍋信用金庫、株式会社デンサン、宮崎エプソン株式会社
	小計	(17) 34	(4) 14	(0) 0	
合計		(121) 220	(20) 48	(35) 58	

※上段は女子で内数

令和4年度宮崎県内への就職状況（大学院）

様式11

令和5年5月1日現在

修士課程・専門職学位課程

研究科	事項 専攻	県内 就職 者数	左記のうち		主 な 就 職 先
			公 務 員	教 職	
教育学	教職実践開発	(7) 14	(0) 0	(7) 14	宮崎県小中学校教諭、あおぞら幼稚園、宮崎大学教育学部附属幼稚園
	小計	(7) 14	(0) 0	(7) 14	
看護学	看護学	(4) 6	(0) 0	(1) 1	宮崎大学医学部附属病院、一般財団法人弘潤会野崎病院、宮崎県立看護大学、池田助産院、訪問看護ステーションおあふ、
	小計	(4) 6	(0) 0	(1) 1	
医学獣医学総合	医科学獣医科学	(2) 5	(1) 1	(0) 0	宮崎大学医学部附属病院、医療法人谷田会谷田病院、宮崎県庁
	小計	(2) 5	(1) 1	(0) 0	
工学研究科	工学	(1) 8	(0) 0	(0) 0	ラピスセミコンダクタ株式会社、株式会社興電舎、宮崎空港ビル株式会社、吉川アールエフセミコン株式会社、株式会社共立電機製作所、株式会社MJC
	小計	(1) 8	(0) 0	(0) 0	
農学研究科	農学	(4) 11	(2) 6	(0) 0	バクスター株式会社、宮崎市フェニックス自然動物園管理株式会社、宮崎県庁、一般財団法人みやざき公園協会、道本食品株
	小計	(4) 11	(2) 6	(0) 0	
地域資源	地域資源創成学	(2) 4	(1) 1	(0) 1	株式会社TKK、宮崎県庁、宮崎商業高等学校、株式会社ネクサスライフ
	小計	(2) 4	(1) 1	(0) 1	
合 計		(20) 48	(4) 8	(8) 16	

博士課程・博士後期課程

医学獣医学総合	医学獣医学	(5) 17	(0) 0	(2) 2	宮崎大学医学部附属病院、川南山口整形外科医院、千代田病院、宮崎市郡医師会病院、宮崎県立日南病院、宮崎大学産業動物防疫リサーチセンター、宮崎大学農学部獣医学科、宮崎県農業共済組合、
	小計	(5) 17	(0) 0	(2) 2	
農学工学総合	資源環境科学	(0) 0	(0) 0	(0) 0	
	生物機能応用科学	(0) 0	(0) 0	(0) 0	
	物質・情報工学	(0) 0	(0) 0	(0) 0	
	小計	(0) 0	(0) 0	(0) 0	
合 計		(5) 17	(0) 0	(2) 2	

※上段は女子で内数

令和4年度卒業者のうち宮崎県出身者の進路状況(学部)

令和5年5月1日現在

事項	学部		教育		教育文化		医			工						農					地域資源創成		合計		
	学	科	学校教育	小計	学校教育	小計	医	看護	小計	環境応用化学科	社会環境システム工	環境ロボティクス	電子物理工	電気システム工	機械設計システム工	情報システム工	小計	植物生産環境科	森林緑地環境科	応用生物科	海洋生物環境	畜産草地科		獣医	小計
県内出身者の卒業者数	(42)	(42)	(0)	(0)	(10)	(33)	(43)	(6)	(2)	(0)	(1)	(0)	(0)	(2)	(11)	(11)	(4)	(14)	(0)	(4)	(3)	(36)	(17)	(17)	(149)
就職	70	70	1	1	34	36	70	15	13	8	13	13	9	22	93	14	14	24	2	6	7	67	38	38	339
就職	県内	(38)	(38)	(0)	(0)	(21)	(21)	(4)	(1)	(0)	(0)	(0)	(0)	(0)	(5)	(7)	(2)	(8)	(0)	(2)	0	(19)	(12)	(12)	(95)
		58	58	1	1	23	23	7	7	2	1	7	9	6	30	8	8	9	0	3	2	30	28	28	170
就職	県外	(1)	(1)	(0)	(0)	(8)	(8)	(1)	(0)	(0)	(0)	(0)	(2)	(3)	(3)	(2)	(4)	(0)	(2)	(1)	(9)	(5)	(5)	(26)	
		5	5	0	0	9	9	3	3	6	2	7	21	4	5	1	3	2	15	10	10	10	10	60	
就職未決定	(0)	(0)	(0)	(0)	(0)	(0)	(0)	(0)	(0)	(0)	(0)	(0)	(0)	(0)	(0)	(0)	(1)	(0)	(0)	(0)	(0)	(1)	(0)	(0)	(1)
進学(大学院)	(3)	(3)	(0)	(0)	(3)	(3)	(2)	(0)	(0)	(1)	(0)	(0)	(0)	(0)	(3)	(3)	(0)	(2)	(0)	(1)	(6)	(6)	(0)	(0)	(15)
臨床研修医	(0)	(0)	(0)	(0)	(10)	(10)	(0)	(0)	(0)	(0)	(0)	(0)	(0)	(0)	(0)	(0)	(0)	(0)	(0)	(0)	(0)	(0)	(0)	(0)	(10)
その他	(0)	(0)	(0)	(0)	(0)	(1)	(1)	(0)	(0)	(0)	(0)	(0)	(0)	(0)	(0)	(0)	(0)	(0)	(0)	(0)	(1)	(1)	(0)	(0)	(2)
	0	0	0	0	2	1	3								1	1	1	2			2	6	0	0	10

※上段は女子で内数
 ※就職には臨時労働者を含む。
 ※県内出身者は、本籍地により算出

令和4年度修了者のうち宮崎県出身者の進路状況(大学院)

令和5年5月1日現在

事項	研究科	修士課程・専門職学位課程										合計		
		教育学		看護学		医学獣医学総合		工学		農学			地域資源創成	
専攻	専攻	就職実践開発	小計	看護学	小計	医科学獣医学	小計	工学	小計	農学	小計	地域資源創成	小計	
県内出身者の修了者数	(7)	(7)	(3)	(3)	(1)	(1)	(1)	(1)	(7)	(7)	(2)	(2)	(21)	
就職	13	13	5	5	2	2	35	35	20	20	5	5	80	
就職	県内	(7)	(7)	(1)	(1)	(1)	(1)	(0)	(0)	(3)	(3)	(2)	(2)	(14)
		13	13	3	3	2	2	2	2	9	9	4	4	33
就職	県外	(0)	(0)	(2)	(2)	(0)	(0)	(1)	(1)	(2)	(2)	(0)	(0)	(5)
		0	0	2	2	0	0	33	33	9	9	0	0	44
就職未決定	(0)	(0)	(0)	(0)	(0)	(0)	(0)	(0)	(0)	(0)	(0)	(0)	(0)	
進学(大学院)	(0)	(0)	(0)	(0)	(0)	(0)	(0)	(1)	(1)	(1)	(1)	(0)	(1)	
その他	(0)	(0)	(0)	(0)	(0)	(0)	(0)	(1)	(1)	(1)	(1)	(0)	(1)	
	0	0	0	0	0	0	0	1	1	1	1	1	2	

※上段は女子で内数
 ※外国人留学生を含む
 ※県内出身者は、本籍地により算出

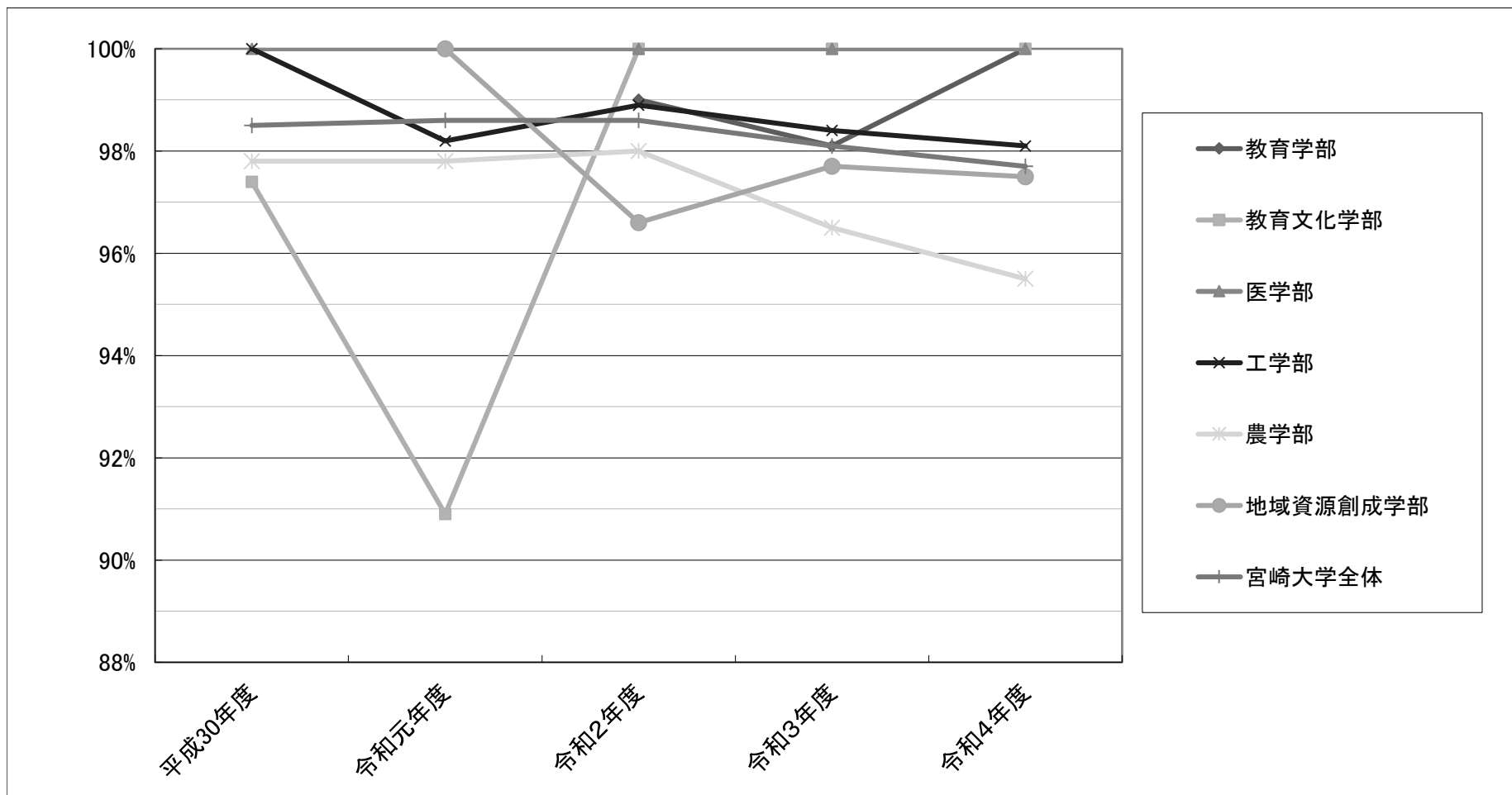
令和4年度卒業者の就職内定状況（教育学部・教育文化学部）

様式13

令和5年5月1日現在

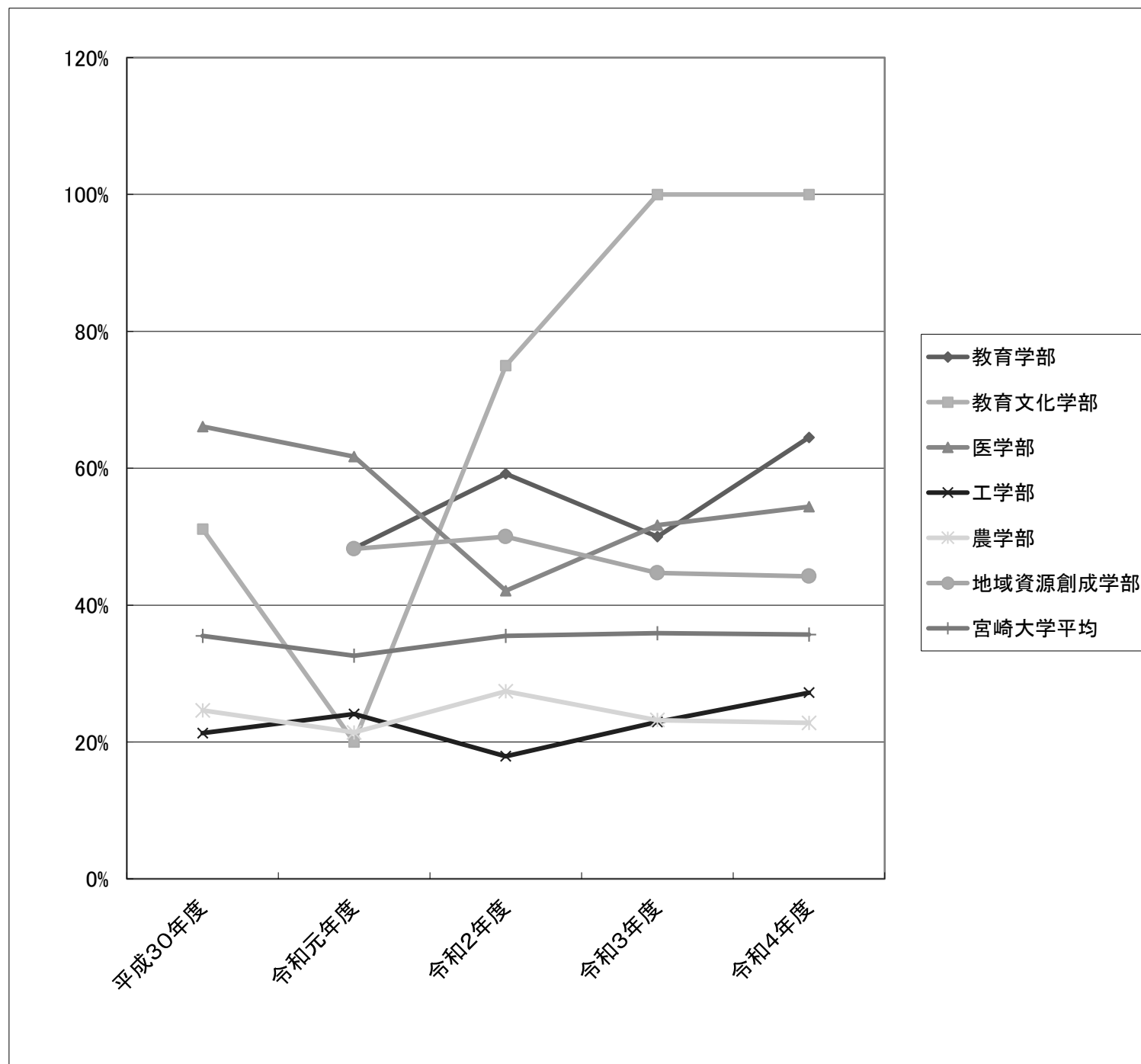
		学校教育課程	学校教育課程	合計
対象学生の合計		121	1	122
就 職	教員（2次合格）	61	0	61
	私学教員	0	0	0
	臨採・私学の非常勤	21	0	21
	幼稚園（臨採を含む）	1	0	1
	保育所	0	0	0
	公務員	4	0	4
	企業等	20	1	21
	小計	107	1	108
そ の 他	教員志望	0	0	0
	幼稚園・保育園志望	0	0	0
	公務員志望	0	0	0
	大学院志望	0	0	0
	留学志望	0	0	0
	専修・各種学校等	0	0	0
	上記以外	0	0	0
	小計	0	0	0
未 内 定	企業志望	0	0	0
	その他	0	0	0
	小計	0	0	0
大学院進学		14	0	14
卒業・修了延期		15	0	15
就職率		107 / 107 100.0%	1 / 1 100.0%	108 / 108 100.0%

過去5年間の就職率の推移【学部卒業生】



	教育学部	教育文化学部	医学部	工学部	農学部	地域資源創成学部	宮崎大学全体
平成30年度		97.4%	100.0%	100.0%	97.8%		98.5%
令和元年度		90.9%	100.0%	98.2%	97.8%	100.0%	98.6%
令和2年度	99.0%	100.0%	100.0%	98.9%	98.0%	96.6%	98.6%
令和3年度	98.1%	100.0%	100.0%	98.4%	96.5%	97.7%	98.1%
令和4年度	100.0%	100.0%	100.0%	98.1%	95.5%	97.5%	97.7%

過去5年間の県内就職率の推移【学部卒業生】



	教育学部	教育文化学部	医学部	工学部	農学部	地域資源創成学部	宮崎大学平均
平成30年度	51.1%	66.1%	21.3%	24.6%	48.2%	35.5%	
令和元年度	20.0%	61.7%	24.1%	21.4%	48.2%	32.6%	
令和2年度	75.0%	42.1%	17.9%	27.4%	50.0%	35.5%	
令和3年度	100.0%	51.7%	23.0%	23.2%	44.7%	35.9%	
令和4年度	100.0%	54.4%	27.2%	22.8%	44.2%	35.7%	

過去3年間の大学院進学先【学部卒業生】

	令和2年度			令和3年度			令和4年度		
	進学者数	進学先内訳	人数	進学者数	進学先内訳	人数	進学者数	進学先内訳	人数
教育学部	14	宮崎大学大学院 九州大学 東北大学 筑波大学 東京学芸大学 広島大学 大分大学 放送大学	5 1 1 2 1 2 1 1	15	宮崎大学大学院 九州大学	14 1	14	宮崎大学大学院 早稲田大学 京都大学 神戸大学 九州大学 鹿児島大学 鹿屋体育大学 福岡教育大学	6 2 1 1 1 1 1 1
教育文化学部	/			/			/		
医学部	6	宮崎大学大学院 奈良県立医科大学 名古屋市立大学大学院	4 1 1	8	宮崎大学大学院 千葉大学大学院 宮崎県立看護大学	5 1 2	4	宮崎大学大学院	4
工学部	164	宮崎大学大学院 九州大学大学院 東北大学大学院 茨城大学大学院 奈良先端科学技術大学院大学 大阪大学大学院 熊本大学大学院 崇城大学大学院	154 3 1 1 2 1 1 1	175	宮崎大学大学院 九州大学大学院 神戸大学大学院 埼玉大学大学院 筑波大学大学院 電気通信大学大学院 名古屋大学大学院 奈良先端科学技術大学院大学 広島大学大学院 北海道大学大学院 熊本大学大学院 早稲田大学大学院	155 6 2 1 1 1 3 2 1 1 1 1	194	宮崎大学大学院 九州大学大学院 九州工業大学 大阪公立大学 大阪大学大学院 岡山大学大学院 鹿児島大学 静岡大学 筑波大学大学院 名古屋工業大学大学院 奈良先端科学技術大学院大学 広島大学教職大学院 福岡教育大学大学院 京都大学大学院 広島大学大学院 佐賀大学 埼玉大学理工学研究科 山梨大学大学院 大阪大学大学院 東京工業大学大学院 東京農工大学大学院 法人北陸先端科学技術大学院大学 名古屋大学工学研究科	163 6 1 1 1 1 2 1 3 1 1 1 1 1 1 1 1 1 2 1 1 1
農学部	72	宮崎大学大学院 九州大学大学院 北海道大学大学院 東京大学大学院 三重大学大学院 金沢大学大学院 京都大学大学院 静岡県立大学大学院 兵庫県立大学大学院	56 8 2 1 1 1 1 1 1	85	宮崎大学大学院 北海道大学大学院	84 1	73	宮崎大学大学院 筑波大学 琉球大学教職大学院 Graduate school of Agriculture, University of Miyazaki Interdisciplinary Graduate School of Agriculture and Engineering, University of Miyazaki Tokyo University その他の大学院	53 2 1 4 1 1 11
地域資源創成学部	0	宮崎大学大学院	0	2	宮崎大学大学院 九州大学大学院	1 1	5	宮崎大学大学院 広島大学大学院	4 1