

6. 学生寄宿舍の概要

(1) 施設の概要

区 分	男子寄宿舍・女子寄宿舍	国際交流宿舎
収容定員	男子寄宿舍 100名 女子寄宿舍 100名	男子 100名 女子 65名 (日本人学生・外国人留学生の合計人数) ※男子は1階、5～8階 女子は2～4階
居室面積(個室)	9㎡	11㎡ (トイレ、洗面を含む)
建物構造	鉄筋コンクリート5階建 (平成24年度に全面改修済)	鉄骨鉄筋コンクリート8階建
設置年月	男子寄宿舍 昭和63年3月 女子寄宿舍 平成2年3月	平成6年8月
入居許可期間	1年間(入居許可日～令和9年3月20日) ※4年間の入居許可ではありません。 (1年ごとに入居期間延長を申請することにより延長が許可されることがありますが、入居期間は最短の在学年限を超えることはできません。)	
居室備品	・折りたたみベッド ・吊り棚 (注)エアコンなし、取り付け可	・机・椅子・折りたたみベッド ・クローゼット・吊り棚 ・本棚 (注)エアコンなし、取り付け可
個人で準備するもの	寝具類、洗面用具、タオル、入浴用具等 ※男子・女子寮の居室についてはベッド、照明以外の設備はありません。	
共同 使用 室	食堂の有無	無し 大学会館(木花キャンパスにあります。)に宮崎大学生生活協同組合が運営する食堂があります(日・祝日は休み)。
	補食室 (簡単な炊事と食事ができる部屋)	各階設置 ・IHコンロ・電子レンジ ・冷蔵庫・食器棚 etc…
	風呂(シャワー)	各階設置
	トイレ 洗面・洗濯室	各階設置
	集会室	男子寄宿舍：2階 女子寄宿舍：1階

・ベッドは各寮とも下記の寸法の折りたたみベッドとなります。ベッド寸法 990×2090×480 mm(幅×奥×高)

・吊り棚寸法(男子・女子寄宿舍のみの設備となります) 3850×2150×500 mm(長手方向×短手方向×幅)



補食室(国際交流宿舎Ⅰ)



玄関(国際交流宿舎Ⅰ)



洗濯室(国際交流宿舎Ⅰ)



お風呂(国際交流宿舎Ⅰ)



洗面所(男子・女子寄宿舎)



廊下(男子寄宿舎)



洗濯室(男子寄宿舎)



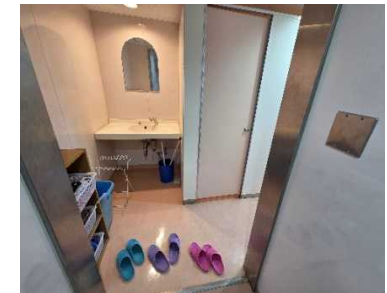
トイレ(男子寄宿舎)



補食室(男子・女子寄宿舎)



洗濯室(女子寄宿舎)



トイレ(女子寄宿舎)



シャワー室(男子・女子寄宿舎)

(2) 居室の概要

区 分		男子寄宿舎・女子寄宿舎	国際交流宿舎
1ヶ月の 必要経費	寄 宿 料	7,000円	4,700円
	光熱水費・ その他経費	8,000円程度	9,000円程度
所 在 地		〒889-2155 宮崎市学園木花台西1丁目1番地	

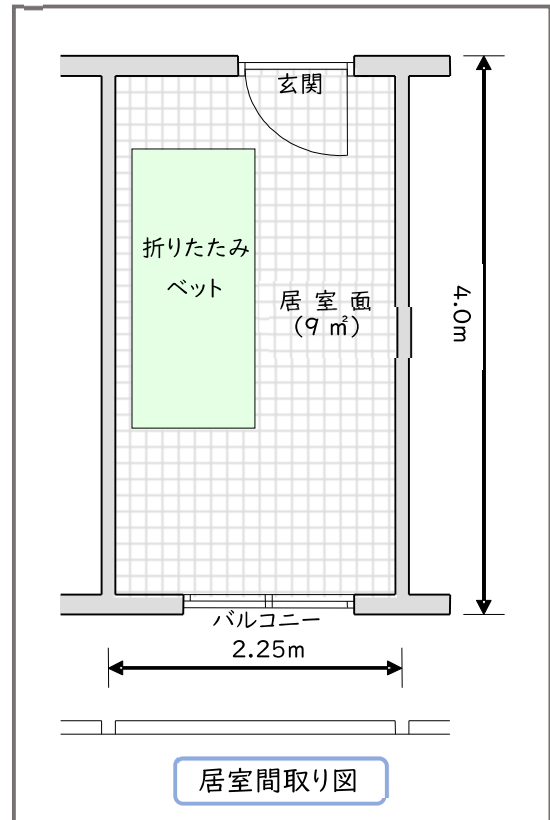
注1) その他経費には、共有するトイレトーパー、掃除用洗剤、ゴミ袋等宿舎生活に必要な運営経費を含みます。

注2) 規程改正等により、金額が変更になる場合があります。

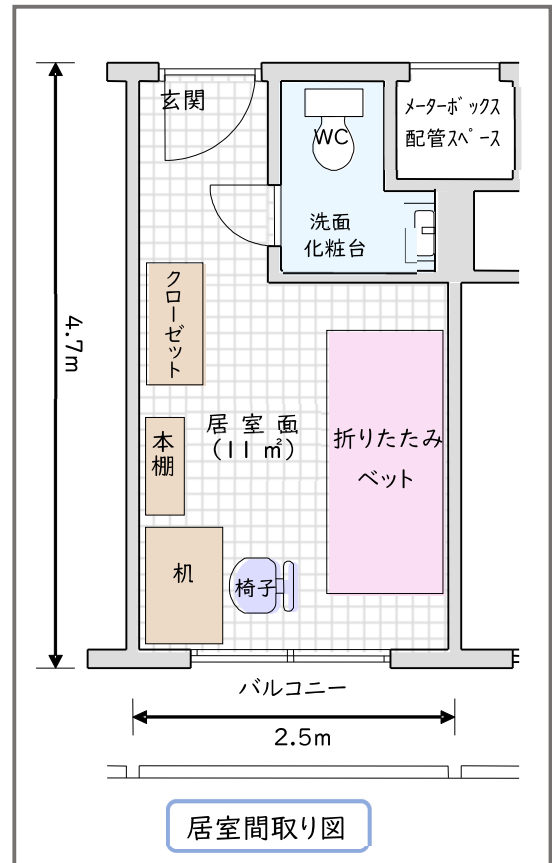
注3) 入居日または退去日が月の途中であっても、その月の寄宿料は1ヶ月分納入しなければなりません。

(3) 居室間取り図

【 男子寄宿舍・女子寄宿舍 】



【 国際交流宿舎 】



7. 周辺地図



① 男子寄宿舎



② 女子寄宿舎



③ 国際交流寄宿舎 I



④ 大学会館内の学生ホール（食堂）