

令和3年度 卒業生・修了生の進路状況

(令和4年5月1日現在)

宮 崎 大 学 学 生 支 援 部

令和3年度卒業・修了者進路状況

様式1

令和4年5月1日現在

事項	学部・大学院	学部						修士課程・専門職学位課程						博士課程・博士後期課程				
		教育学部	教育文化学部	医学部	工学部	農学部	地域資源創成学部	計	教育学研究科	看護学研究科	医学獣医学総合研究科	工学研究科	農学研究科	地域資源創成学研究科	計	医学獣医学総合研究科	農学工学総合研究科	計
卒業（修了）者数		(70)	(0)	(57)	(40)	(131)	(53)	(387)	(12)	(8)	(5)	(9)	(16)	(1)	(50)	(7)	(7)	(14)
進路		124	1	159	370	267	91	1,012	23	9	8	123	61	5	229	28	30	58
就	希望者数	(62)	(0)	(47)	(23)	(89)	(51)	(272)	(11)	(8)	(5)	(7)	(12)	(1)	(43)	(6)	(5)	(11)
職	決定者数	106	1	51	186	170	87	601	23	8	8	116	48	5	208	27	28	55
	未決定者数	(56)	(0)	(47)	(23)	(87)	(50)	(263)	(11)	(8)	(5)	(6)	(12)	(1)	(43)	(6)	(5)	(11)
	決定率	104	1	51	183	164	85	588	23	8	6	113	45	5	200	27	27	54
		(6)	(0)	(0)	(0)	(1)	(1)	(9)	(0)	(0)	(0)	(1)	(0)	(0)	(0)	(0)	(0)	(0)
		2	0	0	3	6	2	13	0	0	2	3	3	0	8	0	1	1
		(90.3%)	—	(100.0%)	(100.0%)	(97.8%)	(98.0%)	(96.7%)	(100.0%)	(100.0%)	(100.0%)	(85.7%)	(100.0%)	(100.0%)	(100.0%)	(100.0%)	(100.0%)	(100.0%)
		98.1%	100.0%	100.0%	98.4%	96.5%	97.7%	97.8%	100.0%	100.0%	75.0%	97.4%	93.8%	100.0%	96.2%	100.0%	96.4%	98.2%
状	臨床研修医	—	—	(36)	—	—	—	(36)	—	—	—	—	—	—	—	—	—	—
		—	—	94	—	—	—	94	—	—	—	—	—	—	—	—	—	—
進	大学院	(6)	(0)	(7)	(16)	(40)	(0)	(69)	(0)	(0)	(0)	(1)	(4)	(0)	(5)	(0)	(0)	(0)
学		15	0	7	175	93	0	290	0	1	0	3	13	0	17	0	0	0
大	大学・研究生(留学含む)	(0)	(0)	(0)	(0)	(1)	(1)	(2)	(0)	(0)	(0)	(0)	(0)	(0)	(0)	(0)	(0)	(0)
学		0	0	0	0	1	2	3	0	0	0	0	0	0	0	0	0	0
院	専修・各種学校	(0)	(0)	(0)	(0)	(0)	(1)	(1)	(0)	(0)	(0)	(1)	(0)	(0)	(1)	(0)	(0)	(0)
		0	0	0	1	0	2	3	0	0	0	2	0	0	2	0	0	0
そ	上記以外	(2)	(0)	(3)	(1)	(1)	(0)	(7)	(1)	(0)	(0)	(0)	(0)	(0)	(1)	(1)	(2)	(3)
の		3	0	7	8	3	0	21	1	0	0	2	0	0	3	1	2	3
他		3	0	7	8	3	0	21	1	0	0	2	0	0	3	1	2	3
上		(3)	(0)	(0)	(0)	(19)	(7)	(29)	(0)	(0)	(0)	(1)	(1)	(0)	(2)	(0)	(1)	(1)
記	公務員	3	0	0	17	42	15	77	0	0	0	3	7	1	11	0	5	5
以		(42)	(0)	(0)	(0)	(1)	(0)	(43)	(11)	(1)	(0)	(1)	(0)	(0)	(13)	(3)	(0)	(3)
外	教職	80	0	0	1	2	0	83	23	1	0	1	0	0	25	6	6	12
		(34)	(0)	(30)	(1)	(23)	(23)	(111)	(10)	(3)	(3)	(1)	(3)	(1)	(21)	(2)	(1)	(3)
	宮崎県内就職者	52	1	32	42	38	38	203	22	3	4	9	9	5	52	15	7	22
		(26)	(0)	(17)	(22)	(64)	(27)	(156)	(1)	(4)	(2)	(5)	(9)	(0)	(21)	(4)	(4)	(8)
	宮崎県外就職者	52	0	19	141	126	47	385	1	4	2	104	36	0	147	12	20	32

※上段の()は女子で内数

※学部の就職決定者(588名)には臨時労働者(3名)を含む。

令和3年度進路状況調査（就職先種別）学部

様式2

令和4年5月1日現在

事項	学部 学課程	教育			教育文化			医			工										農					地域資源創成		合計
		学校教育	小計		学校教育	人間社会	小計	医	看護	小計	環境応用化	社会環境システム工	環境ロボティクス	電子物理工	電気システム工	機械設計システム工	情報システム工	小計	植物生産環境科	森林緑地環境科	応用生物科	海洋生物環境	畜産草地科	獣医	小計	地域資源創成	小計	
卒業業者数		(70)	(70)	(0)	(0)	(0)	(39)	(54)	(93)	(19)	(4)	(3)	(4)	(2)	(2)	(6)	(40)	(21)	(20)	(27)	(8)	(39)	(15)	(130)	(53)	(53)	(386)	
		124	124	0	1	1	101	58	159	54	51	51	54	50	53	57	370	48	55	51	27	56	30	267	91	91	1,012	
進路	就職希望者数	(62)	(62)	(0)	(0)	(0)	(0)	(47)	(47)	(11)	(2)	(1)	(2)	(1)	(1)	(5)	(23)	(17)	(13)	(6)	(7)	(33)	(12)	(88)	(51)	(51)	(271)	
		106	106	0	1	1	0	51	51	23	37	24	22	22	23	35	186	33	40	11	17	45	24	170	87	87	601	
		(56)	(56)	(0)	(0)	(0)		(47)	(47)	(11)	(2)	(1)	(2)	(1)	(1)	(5)	(23)	(16)	(13)	(6)	(7)	(33)	(12)	(87)	(50)	(50)	(263)	
		104	104	0	1	1		51	51	23	37	23	22	22	23	33	183	32	37	10	17	44	24	164	85	85	588	
		(6)	(6)	(0)	(0)	(0)		(0)	(0)	(0)	(0)	(0)	(0)	(0)	(0)	(0)	(0)	(0)	(1)	(0)	(0)	(0)	(0)	(0)	(1)	(1)	(1)	(8)
		2	2	0	0	0		0	0	0	0	1	0	0	0	0	2	3	1	3	1	0	1	0	6	2	2	13
就職状況	決定率%	(90.3)	(90.3)	(0.0)	(0.0)	—	(100.0)	(100.0)	(100.0)	(100.0)	(100.0)	(100.0)	(100.0)	(100.0)	(100.0)	(100.0)	(100.0)	(94.1)	(100.0)	(100.0)	(100.0)	(100.0)	(100.0)	(98.9)	(98.0)	(98.0)	(97.0)	
		98.1	98.1		100.0	100.0		100.0	100.0	100.0	100.0	95.8	100.0	100.0	100.0	94.3	98.4	97.0	92.5	90.9	100.0	97.8	100.0	96.5	97.7	97.7	97.8	
			(0)			(0)	(36)		(36)									(0)							(0)			(36)
		0	0			0	94		94								0								0			94
		(6)	(6)			(0)	(7)	(7)	(8)	(2)	(1)	(2)	(1)	(1)	(1)	(16)	(4)	(6)	(21)	(1)	(6)	(2)	(40)	(1)	(1)	(1)	(70)	
		15	15			0	7	7	30	13	24	31	26	30	21	175	15	14	40	10	11	3	93	2	2	2	292	
就職状況	その他	(0)	(0)			(0)	(0)	(0)								(0)							(1)		(0)	(1)		
		0	0			0	0	0							0		1						1		0	1		
		(0)	(0)			(0)	(0)	(0)						(0)			(0)							(0)	(1)	(1)	(1)	
		0	0			0	0	0						1			1							0	2	2	3	
就職状況	上記以外	(2)	(2)			(0)	(3)	(3)	(0)	(0)	(1)	(0)	(0)			(0)	(1)						(1)	(1)		(0)	(7)	
		3	3			0	7	7	1	1	3	1	1			1	8						3	3		(0)	21	
		就職決定者のうち	公務員	(3)	(3)			(0)		(0)	(0)	(0)	(0)	(0)	(0)			(0)	(5)	(3)	(3)	(1)	(6)	(4)	(22)	(7)	(7)	(32)
				6	6			0	0	1	9	1	2	2			2	17	9	14	4	2	9	6	44	15	15	82
就職決定者のうち	教職	(42)	(42)			(0)		(0)	(1)					(0)		(1)							(0)		(0)	(43)		
		70	70			0	0	1							1		2						1		0	73		
就職先所在地	就職先所在地	(0)	(0)			(0)		(0)							(0)		(0)	(1)	(0)					(1)	(1)	(1)	(2)	
		0	0			0		0								1		1	1					2	1	1	4	
		(0)	(0)			(0)		(0)								(0)		(0)	(0)			(0)	(1)	(1)		(0)	(1)	
		0	0			0		0								0		1				(0)	(1)	3		0	3	
		(7)	(7)			(0)	(4)	(4)	(3)	(2)	(0)	(0)	(1)	(1)	(3)	(10)	(1)	(1)	(2)	(2)	(4)	(5)	(15)	(10)	(10)	(10)	(46)	
		8	8			0	4	4	6	13	5	6	6	7	13	56	3	5	8	6	5	8	35	19	19	122		
		(0)	(0)			(0)	(2)	(2)	(1)	(0)	(1)		(0)		(0)	(2)	(2)	(3)		(1)	(4)		(10)	(3)	(3)	(17)		
		2	2			0	2	2	3	1	6		1		1	12	3	6		2	5		16	5	5	37		
		(0)	(0)			(0)	(2)	(2)	(1)	(0)	(1)	(1)	(0)	(0)	(0)	(3)	(2)	(0)		(2)	(3)	(3)	(10)	(2)	(2)	(17)		
		7	7			0	2	2	3	5	4	2	2	2	1	19	2	1		3	3	6	15	3	3	46		
(1)	(1)			(0)	(1)							(0)		(0)	(1)		(1)	(0)		(5)	(0)	(6)	(1)	(1)	(9)			
3	3			0	1	1	1	1				1		1	4		1	1			5	1	8	1	1	17		
(1)	(1)			(0)		(0)							(0)		(0)			(0)			(1)	(1)	(2)	(1)	(1)	(4)		
3	3			0		0							1		1						1	2	4	2	2	10		
(51)	(51)		(0)	(0)	(38)	(38)	(4)	(0)	(0)	(1)	(0)	(0)	(0)	(1)	(6)	(10)	(8)	(5)	(2)	(15)	(2)	(42)	(33)	(33)	(170)			
79	79		1	1	41	41	10	17	11	13	12	14	15	92	21	22	8	6	23	6	86	57	57	356				
就職状況	その他	(0)	(0)			(0)		(0)							(0)	(0)	(0)						(0)		(0)	(0)		
		0	0			0		0							2	2	1							1		0	3	

※上段は女子で内数

※外国人留学生を含む

※学部の就職決定者(588名)には臨時労働者(3名)を含むが、就職先所在地には含まない。

令和3年度進路状況調査(就職先種別) (大学院)

令和4年5月1日現在

様式3

課程		専攻コース											博士課程・博士後期課程									
事項	研究科	教育学		看護学		医学獣医学総合		工学		農学		地域資源創成		医学獣医学総合		農学工学総合						
		専攻実践開発	小計	看護学	小計	医科学獣医学	小計	工学	小計	農学	小計	地域資源創成	小計	合計	医学獣医学	小計	資源環境科学	生物機能応用科学	物質・情報工学	小計	合計	
修了者数		(11)	(11)	(8)	(8)	(5)	(5)	(9)	(9)	(16)	(16)	(1)	(1)	(50)	(8)	(8)	(7)	(0)	(2)	(9)	(17)	
		23	23	9	9	8	8	123	123	62	62	5	5	230	28	28	17	4	11	32	60	
進路就職	進路希望者数	(11)	(11)	(8)	(8)	(5)	(5)	(7)	(7)	(12)	(12)	(1)	(1)	(44)	(7)	(7)	(5)	(0)	(2)	(7)	(14)	
	決定者数	(11)	(11)	(8)	(8)	(5)	(5)	(6)	(6)	(12)	(12)	(1)	(1)	(43)	(7)	(7)	(3)	(0)	(2)	(5)	(12)	
	未決定者数		(0)		(0)	(0)	(0)	(1)	(1)	(0)	(0)		(0)	(1)		(0)			(0)	(0)	(0)	
	決定率%	(100.0)	(100.0)	(100.0)	(100.0)	(100.0)	(100.0)	(85.7)	(85.7)	(100.0)	(100.0)	(100.0)	(100.0)	(97.7)	(100.0)	(100.0)	(60.0)	#DIV/0!	(100.0)	(71.4)	(85.7)	
		100.0	100.0	100.0	100.0	75.0	75.0	97.4	97.4	93.8	93.8	100.0	100.0	96.2	100.0	100.0	86.7	100.0	90.9	90.0	94.7	
進路状況	進路大学院		(0)	(0)	(0)		(0)	(1)	(1)	(4)	(4)		(0)	(5)		(0)			(0)	(0)		
	大学・短期大学		(0)		(0)		(0)		(0)		(0)		(0)	(0)		(0)			(0)	(0)		
	その専修・各種学校		(0)		(0)		(0)	(1)	(1)		(0)		(0)	(1)		(0)			(0)	(0)		
	上記以外		(0)		(0)		(0)	(0)	(0)		(0)		(0)	(0)	(1)	(1)	(2)		(2)	(3)		
		0	0	1	1	0	0	3	3	14	14	0	0	18	0	0	2	0	0	0	3	
就職状況	就職決定者のうち	公務員		(0)		(0)		(0)	(1)	(1)	(2)	(2)	(0)	(0)	(3)		(0)	(0)	(0)	(0)	(0)	
		教職	(11)	(11)		(0)		(0)	(1)	(1)	(0)	(0)		(0)	(12)	(4)	(4)	(0)	(0)	(0)	(4)	
		23	23	0	0	0	1	1	1	1	0	0	0	25	7	7	3	3	6	13		
	就職先所在地	北海道		(0)		(0)		(0)		(0)		(0)		(0)	(0)		(0)			(0)	(0)	
		東北地方		(0)		(0)		(0)	(0)	(0)	(0)	(0)		(0)	(0)		(0)			(0)	(0)	
		関東地方		(0)	(1)	(1)	(1)	(1)	(2)	(2)	(4)	(4)		(0)	(8)	(1)	(1)	(0)		(1)	(1)	(2)
		中部地方		(0)		(0)	(1)	(1)	(1)	(1)	(0)	(0)		(0)	(2)		(0)	(0)		(0)	(0)	
		近畿地方		(0)		(0)		(0)	(1)	(1)	(1)	(1)		(0)	(2)	(0)	(0)	(0)	(0)	(0)	(0)	(0)
		中国地方	(1)	(1)		(0)		(0)	(0)	(0)	(1)	(1)		(0)	(2)		(0)			(0)	(0)	(0)
		四国地方		(0)		(0)		(0)	(0)	(0)		(0)		(0)	(0)		(0)		(0)	(0)	(0)	(0)
九州地方		(10)	(10)	(7)	(7)	(3)	(3)	(1)	(1)	(3)	(3)	(1)	(1)	(25)	(2)	(2)	(1)	(0)	(0)	(1)	(3)	
その他			(0)		(0)		(0)	(1)	(1)	(1)	(1)		(0)	(2)	(4)	(4)	(2)		(1)	(3)	(7)	
	22	22	8	8	4	4	26	26	15	15	5	5	75	16	16	4	2	4	10	26		

※上段は女子で内数※外国人留学生を含む

令和3年度進路状況調査(職業別)(学部)

様式4

令和4年5月1日現在

学部	教育		教育文化		医			工										農			地域資源創成		合計			
	学校教育	小計	人社会	小計	医	看護	小計	環境応用化	社会環境システム工	環境ロボティクス	電子物理工	電気システム工	機械設計システム工	情報システム工	小計	植物生産環境科	森林緑地環境科	応用生物科	海洋生物環境	畜産草地科	獣医	小計		地域資源創成	小計	
事項																										
1 研究者		(0)		(0)			(0)								(0)	(1)					(1)	(1)	(3)		(0)	(3)
2 農林水産業・技術者		(0)		(0)			(0)								(0)	(8)	(10)	(2)	(1)	(11)	(9)	(41)		(0)	(41)	
3 製造技術者(開発)	機	(0)		(0)			(0)			(0)			(0)	(1)	(1)								(0)	(0)	(1)	
	電	(0)		(0)			(0)	(0)	(0)	(0)	(1)		(1)		(1)								(0)	(0)	(1)	
	化	(0)		(0)			(0)	(0)	(0)						(0)								(0)	(0)	(0)	
	その他	(0)		(0)			(0)	(2)		(0)			(2)		(2)	(1)	(1)	(1)	(3)	(6)	(1)	(13)		(0)	(15)	
小計	(0)		(0)		(0)	(0)	(2)		(0)	(1)	(0)	(1)	(1)	(4)	(1)	(1)	(1)	(3)	(6)	(1)	(13)		(0)	(17)		
4 製造技術者(発着)	機	(0)		(0)			(0)						(1)	(0)	(1)								(0)	(0)	(1)	
	電	(0)		(0)			(0)			(0)	(0)				(0)								(0)	(0)	(0)	
	化	(0)		(0)			(0)	(1)							(1)								(0)	(0)	(1)	
	その他	(0)		(0)			(0)		(0)		(0)		(0)		(0)								(0)	(0)	(0)	
小計	(0)		(0)		(0)	(0)	(1)		(0)	(0)	(1)	(1)	(0)	(2)								(0)	(0)	(2)		
5 建築・土木・測量技術者		(0)		(0)				(2)	(0)	(0)	(0)	(0)	(0)	(2)								(0)	(1)	(1)	(3)	
6 情報処理・通信技術者	(1)	(1)		(0)			(2)	(0)	(0)	(0)	(0)	(0)	(0)	(4)	(6)							(0)	(3)	(3)	(10)	
7 その他の技術者		(0)		(0)			(1)		(0)	(1)				(2)								(0)	(0)	(0)	(2)	
8 教員	幼稚園	(5)	(5)		(0)										(0)								(0)	(0)	(5)	
	小学校	(24)	(24)		(0)										(0)								(0)	(0)	(24)	
	中学校	(5)	(5)		(0)										(0)								(0)	(0)	(5)	
	高等学校	(2)	(2)		(0)		(1)						(0)		(1)								(0)	(0)	(3)	
	中等教育学校	(3)	(3)		(0)										(0)								(0)	(0)	(0)	
	高等専門学校	(0)	(0)		(0)										(0)								(0)	(0)	(0)	
	短期大学	(0)	(0)		(0)										(0)								(0)	(0)	(0)	
	大学	(0)	(0)		(0)										(0)								(0)	(0)	(0)	
	特別支援学校	(6)	(6)		(0)										(0)								(0)	(0)	(6)	
小計	(42)	(42)		(0)		(1)						(0)		(1)								(0)	(0)	(43)		
9 医師・歯科医師	医師・歯科医師	(0)		(0)											(0)								(0)	(0)	(0)	
	獣医師	(0)		(0)											(0)								(0)	(0)	(0)	
	薬剤師	(0)		(0)											(0)								(0)	(0)	(0)	
	小計	(0)		(0)		(0)									(0)								(0)	(0)	(0)	
10 保健師・助産師・看護師		(0)		(0)		(47)	(47)							(0)								(0)	(0)	(47)		
11 医療技術者		(0)		(0)		(50)	(50)							(0)								(0)	(0)	(50)		
12 その他の保健医療従事者	1 栄養士	(0)		(0)											(0)								(0)	(0)	(0)	
	2 その他	(0)		(0)											(0)								(0)	(0)	(0)	
小計	(0)		(0)											(0)								(0)	(0)	(0)		
13 美術・写真・デザイン・音楽・舞台		(0)		(0)											(0)				(1)			(1)	(1)	(1)	(2)	
14 その他	(6)	(6)		(0)			(1)			(1)				(2)								(0)	(4)	(4)	(12)	
a 管理的職業従事者		(0)		(0)						(0)				(0)								(0)	(0)	(0)	(0)	
c 事務従事者	(7)	(7)		(0)			(0)	(2)	(1)	(0)	(0)		(0)	(1)	(11)	(4)	(1)	(2)	(0)	(2)	(1)	(10)	(17)	(17)	(35)	
d 販売従事者	(1)	(1)		(0)			(3)			(0)				(3)	(1)					(1)		(2)	(18)	(18)	(24)	
e サービス職業従事者	(3)	(3)	(0)				(6)			(4)				(1)	(11)					(1)		(3)	(27)	(27)	(43)	
f 保安職業従事者	(4)	(4)		(0)						(0)				(0)	(0)							(0)	(0)	(0)	(0)	
g 農林漁業従事者	1 農林業従事者	(0)		(0)											(0)								(0)	(1)	(1)	
	2 漁業従事者	(0)		(0)											(0)								(0)	(0)	(0)	
小計	(0)		(0)		(0)									(0)								(0)	(1)	(1)	(1)	
h 生産工程従事者		(0)		(0)										(0)								(0)	(0)	(0)	(0)	
i 輸送・機械運転従事者		(0)		(0)										(0)								(0)	(0)	(0)	(0)	
j 建設・探掘従事者		(0)		(0)										(0)								(0)	(0)	(0)	(0)	
k 運搬・清掃等従事者		(0)		(0)										(0)								(0)	(0)	(0)	(0)	
上記以外		(0)		(0)		(0)			(0)		(0)	(0)	(0)	(0)	(1)	(1)	(1)	(2)	(8)	(11)	(0)	(16)	(2)	(2)	(18)	
就職者合計	(60)	(60)	(0)	(0)	(0)	(47)	(47)	(11)	(2)	(1)	(2)	(1)	(1)	(5)	(23)	(16)	(13)	(6)	(7)	(32)	(12)	(86)	(50)	(50)	(266)	
	102	102	1	1	0	51	51	23	37	23	22	22	23	33	183	32	37	10	17	43	24	163	85	85	585	

※上段は女子で内数

※外国人留学生を含む

※学部の就職決定者(588名)のうち臨時労働者(3名)を含まない。

令和3年度進路状況調査(職業別)(大学院)

様式5

令和4年5月1日現在

事項	研究科														博士課程・博士後期課程					
	教育学		看護学		医学獣医学総合		工学		農学		地域資源創成		医学獣医学総合		博士課程・博士後期課程					
	教職実践開発	小計	看護学	小計	医学獣医学	小計	工学	小計	農学	小計	地域資源創成	小計	医学獣医学	小計	資源環境科学	生物機能応用科学	物質・情報工学	小計	合計	
1 研究者	(0)	(0)	(0)	(0)	(1)	(1)	(0)	(0)	(1)	(1)			(2)	(0)	(0)	(1)	(0)	(0)	(1)	(1)
2 農林水産業・技術者	(0)	(0)	(0)	(0)	(0)	(0)	(0)	(0)	(1)	(1)			(1)	(0)	(1)		(0)	(1)	(1)	
3 製造技術者(開発)	機 械	(0)	(0)	(0)	(0)	(0)	(1)	(1)	(0)	(0)			(1)	(0)			(0)	(0)	(0)	
	電 気	(0)	(0)	(0)	(0)	(0)	(0)	(0)	(0)	(0)			(0)	(0)			(1)	(0)	(0)	
	化 学	(0)	(0)	(0)	(0)	(0)	(0)	(0)	(0)	(0)			(0)	(0)				(0)	(0)	
	そ の 他	(0)	(0)	(0)	(0)	(0)	(0)	(5)	(5)	(4)	(4)		(4)	(0)			(0)	(0)	(0)	
	小 計	(0)	(0)	(0)	(0)	(0)	(1)	(1)	(4)	(4)			(5)	(0)			(0)	(0)	(0)	
4 製造技術者(開発除く)	機 械	(0)	(0)	(0)	(0)	(0)	(0)	(0)	(0)	(0)			(0)	(0)	(0)	(0)		(0)	(0)	
	電 気	(0)	(0)	(0)	(0)	(0)	(0)	(0)	(0)	(0)			(0)	(0)			(0)	(0)	(0)	
	化 学	(0)	(0)	(0)	(0)	(0)	(0)	(0)	(0)	(0)			(0)	(0)				(0)	(0)	
	そ の 他	(0)	(0)	(0)	(0)	(0)	(0)	(0)	(0)	(0)			(0)	(0)			(0)	(0)	(0)	
	小 計	(0)	(0)	(0)	(0)	(0)	(0)	(0)	(0)	(0)			(0)	(0)			(0)	(0)	(0)	
5 建築・土木・測量技術者	(0)	(0)	(0)	(0)	(0)	(0)	(0)	(0)	(0)	(0)			(0)	(0)			(0)	(0)	(0)	
6 情報処理・通信技術者	(0)	(0)	(0)	(0)	(0)	(1)	(1)	(0)	(0)	(0)			(1)	(0)			(0)	(0)	(0)	
7 その他の技術者	(0)	(0)	(0)	(1)	(1)	(0)	(0)	(0)	(0)	(0)			(1)	(0)	(0)		(0)	(0)	(0)	
8 教 員	幼 稚 園	(0)	(0)	(0)	(0)	(0)	(0)	(0)	(0)	(0)			(0)	(0)				(0)	(0)	
	小 学 校	(6)	(6)	(0)	(0)	(0)	(1)	(1)	(0)	(0)			(7)	(0)				(0)	(0)	
	中 学 校	(3)	(3)	(0)	(0)	(0)	(0)	(0)	(0)	(0)			(3)	(0)				(0)	(0)	
	高 等 学 校	(1)	(1)	(0)	(0)	(0)	(0)	(0)	(0)	(0)			(1)	(0)	(1)			(1)	(1)	
	中 等 教 育 学 校	(0)	(0)	(0)	(0)	(0)	(0)	(0)	(0)	(0)			(0)	(0)				(0)	(0)	
	高 等 専 門 学 校	(0)	(0)	(0)	(0)	(0)	(0)	(0)	(0)	(0)			(0)	(0)				(0)	(0)	
	短 期 大 学	(0)	(0)	(0)	(0)	(0)	(0)	(0)	(0)	(0)			(0)	(0)				(0)	(0)	
	大 学	(0)	(0)	(0)	(0)	(0)	(0)	(0)	(0)	(0)			(0)	(4)	(4)	(0)	(0)	(0)	(4)	
	特 別 支 援 学 校	(1)	(1)	(0)	(0)	(0)	(0)	(0)	(0)	(0)			(1)	(0)				(0)	(0)	
	そ の 他	(0)	(0)	(1)	(1)	(0)	(0)	(0)	(0)	(0)			(1)	(0)				(0)	(0)	
小 計	(11)	(11)	(1)	(1)	(0)	(0)	(1)	(1)	(0)			(13)	(4)	(4)	(1)		(0)	(1)	(1)	
9 医師・歯科医師	医 師	(0)	(0)	(0)	(0)	(0)	(0)	(0)	(0)	(0)			(0)	(3)	(3)			(0)	(3)	
	歯 科 医 師	(0)	(0)	(0)	(0)	(0)	(0)	(0)	(0)	(0)			(0)	(15)	(15)			(0)	(15)	
	獣 医 師	(0)	(0)	(0)	(0)	(0)	(0)	(0)	(0)	(0)			(0)	(0)	(0)			(0)	(0)	
	薬 師	(0)	(0)	(0)	(0)	(0)	(0)	(0)	(0)	(0)			(0)	(2)	(2)			(0)	(2)	
	小 計	(0)	(0)	(0)	(0)	(0)	(0)	(0)	(0)	(0)			(0)	(3)	(3)			(0)	(3)	
10 保健師・助産師・看護師	(0)	(7)	(7)	(0)	(0)	(0)	(0)	(0)	(0)			(7)	(0)				(0)	(0)	(0)	
11 医療技術者	(0)	(0)	(0)	(1)	(1)	(0)	(0)	(0)	(0)			(1)	(0)	(0)			(0)	(0)	(0)	
12 その他の保健医療従事者	1 栄養士	(0)	(0)	(0)	(0)	(0)	(0)	(0)	(0)			(0)	(0)					(0)	(0)	
	2 その他	(0)	(0)	(0)	(1)	(1)	(0)	(0)	(0)			(1)	(0)					(0)	(0)	
	小 計	(0)	(0)	(0)	(1)	(1)	(0)	(0)	(0)			(1)	(0)					(0)	(0)	
13 美術・写真・デザイン・音楽・舞台	(0)	(0)	(0)	(0)	(0)	(0)	(0)	(0)	(0)			(0)	(0)					(0)	(0)	
14 その他	(0)	(0)	(0)	(0)	(0)	(0)	(0)	(0)	(0)			(0)	(0)				(1)	(1)	(0)	
a 管理的職業従事者	(0)	(0)	(0)	(0)	(0)	(1)	(1)	(0)	(0)	(0)	(0)	(1)	(0)					(0)	(0)	
c 事務従事者	(0)	(0)	(0)	(0)	(0)	(0)	(0)	(1)	(1)	(1)	(1)	(2)	(0)					(0)	(0)	
d 販売従事者	(0)	(0)	(0)	(0)	(0)	(0)	(0)	(0)	(0)			(0)	(0)					(0)	(0)	
e サービス職業従事者	(0)	(0)	(0)	(0)	(0)	(0)	(0)	(0)	(0)			(0)	(0)					(0)	(0)	
f 保安職業従事者	(0)	(0)	(0)	(0)	(0)	(0)	(0)	(0)	(0)			(0)	(0)					(0)	(0)	
g 農林漁業従事者	1 農林業従事者	(0)	(0)	(0)	(0)	(0)	(0)	(0)	(0)			(0)	(0)					(0)	(0)	
	2 漁業従事者	(0)	(0)	(0)	(0)	(0)	(0)	(0)	(0)			(0)	(0)					(0)	(0)	
小 計	(0)	(0)	(0)	(0)	(0)	(0)	(0)	(0)	(0)			(0)	(0)					(0)	(0)	
h 生産工程従事者	(0)	(0)	(0)	(0)	(0)	(0)	(0)	(0)	(0)			(0)	(0)					(0)	(0)	
i 輸送・機械運転従事者	(0)	(0)	(0)	(0)	(0)	(0)	(0)	(0)	(0)			(0)	(0)					(0)	(0)	
j 建設・採掘従事者	(0)	(0)	(0)	(0)	(0)	(0)	(0)	(0)	(0)			(0)	(0)					(0)	(0)	
k 運搬・清掃等従事者	(0)	(0)	(0)	(0)	(0)	(0)	(0)	(0)	(0)			(0)	(0)					(0)	(0)	
上 記 以 外	(0)	(0)	(1)	(1)	(2)	(2)	(3)	(3)	(5)	(5)			(8)	(0)			(1)	(1)	(1)	
就 職 者 合 計	(11)	(11)	(8)	(8)	(6)	(6)	(113)	(113)	(45)	(45)	(5)	(5)	(200)	(27)	(27)	(13)	(4)	(10)	(27)	(54)

※上段は女子で内数

※外国人留学生を含む

令和3年度進路状況調査（産業分類別）（学部）

様式6

令和4年5月1日現在

学 部	教育		教育文化		医		工							農					地域資源創成		合 計					
	学 校 教 育	小 計	人 間 社 会	小 計	医 学	看護	小 計	環 境 応 用 化	社 会 環 境 シ ス テ ム 工	環 境 ロ ボ テ イ ク ス	電 子 物 理 工	電 気 シ ス テ ム 工	機 械 設 計 シ ス テ ム 工	情 報 シ ス テ ム 工	小 計	植 物 生 産 環 境 科	森 林 緑 地 環 境 科	応 用 生 物 科	海 洋 生 物 環 境	畜 産 草 地 科		獣 医	小 計	地 域 資 源 創 成	小 計	
農 業 ・ 林 業	(1)	(1)		(0)			(0)								(0)	(4)	(4)	(0)	(1)	(15)	(1)	(25)	(1)	(1)	(27)	
漁 業 ・ 採 石 業		(0)		(0)			(0)								(0)				(1)			(1)		(0)	(1)	
砂 利 採 取 業		(0)		(0)			(0)								(0)				(2)			(2)		(0)	(2)	
建 設 業		(0)		(0)			(0)	(2)	(0)	(0)	(0)	(0)	(0)	(2)			(1)					(1)	(1)	(1)	(4)	
製 造 業	食 料 品 ・ 飲 料 ・ た ば こ ・ 飼 料	(0)		(0)			(0)	(1)		(0)	(0)		(0)	(1)	(1)	(0)	(2)	(0)	(3)			(6)	(4)	(4)	(11)	
	織 維 工 業	(0)		(0)			(0)							(0)								(0)		(0)	(0)	
	印 刷 ・ 同 関 連 業	(0)		(0)			(0)	(1)						(1)					(1)			(1)		(0)	(2)	
	化 学 工 業 ・ 石 油 石 炭 製 業	(0)		(0)			(0)	(1)						(1)								(0)		(0)	(1)	
	鉄 鋼 業 ・ 非 鉄 金 属 金 属 製 品	(0)		(0)			(0)	(1)	(0)	(0)	(0)	(0)	(1)	(1)								(0)	(0)	(0)	(1)	
	は ん 用 ・ 生 産 用 ・ 産 業 用 機 械 器 具	(0)		(0)			(0)		(0)	(0)	(0)	(0)	(0)	(0)	(0)							(0)		(0)	(0)	
	電 子 部 品 ・ デ バ イ ス	(0)		(0)			(0)	(0)	(0)	(1)	(0)	(0)	(0)	(0)	(1)							(0)	(0)	(0)	(1)	
	電 子 回 路	(0)		(0)			(0)	1	3	6	4	3	2	19									0	1	1	20
	電 気 ・ 情 報 通 信 機 械 器 具	(0)		(0)			(0)	1	1	2	1	1	1	7									0		0	7
	輸 送 機 器	(0)		(0)			(0)		3		(1)	(1)	(1)	(3)									(0)	(1)	(1)	(4)
そ の 他	(0)		(0)			(0)	3	1		(0)	1		5	(1)						(1)	(2)	2		(0)	(3)	
電 気 ・ ガ ス ・ 水 道	(0)		(0)			(0)	1	1	1				(0)	(0)			(0)					(0)		(0)	(0)	
情 報 通 信 業	(1)	(1)		(0)			(0)	(3)	(0)	(0)	(0)	(4)	(7)	(14)	(27)	(1)	(1)		(0)			(2)	(8)	(16)	(18)	
運 輸 業 ・ 郵 便 業	(0)		(0)			(0)		(0)						(0)								(0)	(0)	(0)	(0)	
卸 売 小 売 業	卸 売 業	(0)		(0)			(0)	(2)		(0)				(2)	(0)	(0)		(0)				(0)	(1)	(1)	(3)	
	小 売 業	(0)		(0)			(0)			(0)		(0)	(0)	(0)	(3)	7					(0)	(3)	(6)	(7)	(9)	
金 融 業	(2)	(2)		(0)			(0)			(0)	(0)	(0)	(0)						(1)			(1)	(3)	(3)	(6)	
保 険 業	(0)		(0)			(0)	(0)	1				1	1	4							(0)	(0)	(1)	(1)	(1)	
物 品 動 産 買 取 ・ 賃 貸 ・ 管 理 業	不 動 産 取 引 ・ 賃 貸 ・ 管 理 業	(1)	(1)		(0)		(0)	1						(0)	1	1			(0)	(2)		(3)	4	(0)	(4)	
	物 品 賃 貸 業	(0)		(0)			(0)							(0)								(0)		(0)	(0)	
門 学 術 研 究 機 関	学 術 ・ 開 発 研 究 機 関	(0)		(0)			(0)	(1)					(0)	(1)		(2)	(0)	(1)	(1)	(8)	(12)		(0)	(13)		
	研 究 機 関	(0)		(0)			(0)	2					1	3		2	1	1	1	14	19		0	22		
	研 究 機 関	(0)		(0)			(0)							(0)								(0)		(0)	(0)	
サ ー ビ ス 業	そ の 他 の 専 門 ・ 技 術 サ ー ビ ス 業	(0)		(0)			(0)	(0)	(0)	(0)	(0)	(0)	(0)	(0)								(0)	(6)	(6)	(6)	
	そ の 他	(0)		(0)			(0)	11	1	1		(0)	2	5	20								9	9	29	
宿 泊 業 ・ 飲 料 サ ー ビ ス 業	(2)	(2)		(0)			(0)							(0)	(0)							(0)	(0)	(0)	(2)	
生 活 関 連 サ ー ビ ス 業 ・ 娯 楽 業	(3)	(3)		(0)			(0)		1					1	1			(0)	(2)	(1)		(3)	(5)	(5)	(8)	
教 育	学 校 教 育	(42)	(42)		(0)		(0)				(0)	(0)	(0)	(0)								(0)		(0)	(42)	
	そ の 他 学 習 支 援 業	(8)	(8)		(0)		(0)			(1)				(1)		(0)					(1)	(1)	(1)	(1)	(11)	
医 療 福 祉	医 療 業 ・ 保 健 衛 生	(0)			(47)	(47)	50							(0)					(1)		(1)	1		(0)	(48)	
	社 会 保 険 ・ 福 祉 ・ 介 護	(0)			(0)	(0)	0							(0)					(1)		(1)	1	2	2	3	
複 合 サ ー ビ ス 事 業	(0)		(0)			(0)						(0)	(0)	2				(1)	(1)		(2)	(0)	(0)	(2)		
サ ー ビ ス 業	宗 教	(0)		(0)			(0)							(0)								(0)		(0)	(0)	
	そ の 他	(0)		(0)			(0)	1						(1)	1	(0)	2	(1)	2		(0)	(1)	(3)	(3)	(5)	
公 務	国 家 公 務 員	(0)		(0)		(0)	1	(0)	1	(0)	(0)	(0)	(0)	(0)	4		(0)	(0)	1	(1)	(1)	(2)	(1)	(1)	(3)	
	地 方 公 務 員	(3)	(3)		(0)		(0)	1	9	(0)	1	1	1	13			(3)	(3)	1	(5)	(0)	(12)	(6)	(6)	(21)	
上 記 以 外 の も の	(0)		(0)			(0)			(0)				(0)	2	(5)	9					(6)	(1)	(1)	(7)		
計	(60)	(60)	(0)	(0)	(0)	(47)	(47)	(11)	(2)	(1)	(2)	(1)	(1)	(5)	(23)	(16)	(32)	(6)	(7)	(32)	(12)	(86)	(50)	(50)	(266)	
	102	102	1	1	0	51	51	23	37	23	22	22	23	33	183	32	37	10	17	43	24	163	85	85	585	

※上段は女子で内数 ※外国人留学生を含む

※就職決定者(588名)のうち臨時労働者(3名)は含まない。

※外国人留学生を含む

令和3年度進路状況調査（産業分類別）（大学院）

様式7

令和4年5月1日現在

課程	専攻	博士課程・博士後期課程																			
		教育学		看護学		医学獣医学総合		工学		農学		地域資源創成学		医学獣医学総合		農学工学総合		合計			
		就職実践開発	小計	看護学	小計	医学獣医学総合	小計	工学	小計	農学	小計	地域資源創成学	小計	医学獣医学総合	小計	資源環境科学	生物機能応用科学		物質・情報工学	小計	
農業・林業		(0)	(0)		(0)	(0)	(0)	(1)	(1)		(0)	(1)		(0)				(0)	(0)		
漁業		(0)	(0)		(0)	(0)	(0)	(0)	(0)		(0)	(0)		(0)				(0)	(0)		
鉱業・採石業		(0)	(0)		(0)	(0)	(0)	(0)	(0)		(0)	(0)		(0)				(0)	(0)		
砂利採取業		(0)	(0)		(0)	(0)	(0)	(0)	(0)		(0)	(0)		(0)				(0)	(0)		
建設業		(0)	(0)		(0)	(0)	(0)	(0)	(0)		(0)	(0)		(0)				(0)	(0)		
製造業	食品・飲料・たばこ・飼料	(0)	(0)		(0)	(0)	(0)	(3)	(3)		(0)	(3)		(0)				(0)	(0)		
	繊維工業	(0)	(0)		(0)	(0)	(0)	(0)	(0)		(0)	(0)		(0)	(0)			(0)	(0)		
	印刷・関連業	(0)	(0)		(0)	(0)	(0)	(0)	(0)		(0)	(0)		(0)	(0)			(0)	(0)		
	化学工業・石油	(0)	(0)		(0)	(0)	(0)	(0)	(0)		(0)	(0)		(0)	(0)			(0)	(0)		
	石炭製品	(0)	(0)		(0)	(0)	(0)	(0)	(0)		(0)	(0)		(0)	(0)			(0)	(0)		
	鉄鋼業・非鉄金属	(0)	(0)		(0)	(0)	(1)	(1)	(0)		(0)	(1)		(0)	(0)			(0)	(0)		
	金属製品	(0)	(0)		(0)	(0)	(0)	(0)	(0)		(0)	(0)		(0)	(0)			(0)	(0)		
	はん用・生産用・産業用機械器具	(0)	(0)		(0)	(0)	(0)	(0)	(0)		(0)	(0)		(0)	(0)			(0)	(0)		
	電子部品・デバイス	(0)	(0)		(0)	(0)	(0)	(0)	(0)		(0)	(0)		(0)	(0)			(0)	(0)		
	電子回路	(0)	(0)		(0)	(0)	(0)	(0)	(0)		(0)	(0)		(0)	(0)			(0)	(0)		
業	電気・情報通信	(0)	(0)		(0)	(0)	(0)	(0)	(0)		(0)	(0)		(0)	(0)			(1)	(1)		
	機械器具	(0)	(0)		(0)	(0)	(0)	(0)	(0)		(0)	(0)		(0)	(0)			(2)	(2)		
	輸送機器	(0)	(0)		(0)	(0)	(0)	(0)	(0)		(0)	(0)		(0)	(0)			(0)	(0)		
	その他	(0)	(0)		(0)	(1)	(1)	(0)	(0)		(0)	(1)		(0)	(0)			(0)	(0)		
電気・ガス・水道		(0)	(0)		(0)	(0)	(0)	(0)	(0)		(0)	(0)		(0)	(0)			(0)	(0)		
情報通信業		(0)	(0)		(0)	(2)	(2)	(0)	(0)		(0)	(2)		(0)	(0)			(0)	(0)		
運輸業・郵便業		(0)	(0)		(0)	(0)	(0)	(0)	(0)		(0)	(0)		(0)	(0)			(0)	(0)		
卸売業	卸売業	(0)	(0)		(0)	(0)	(0)	(1)	(1)		(0)	(1)		(0)	(0)			(0)	(0)		
	小売業	(0)	(0)		(0)	(0)	(0)	(0)	(0)		(0)	(0)		(0)	(0)			(0)	(0)		
金融業	金融業	(0)	(0)		(0)	(0)	(0)	(0)	(0)		(0)	(0)		(0)	(0)			(0)	(0)		
	保険業	(0)	(0)		(0)	(0)	(0)	(0)	(0)		(0)	(0)		(0)	(0)			(0)	(0)		
不動産業・賃貸業	不動産取引・賃貸・管理業	(0)	(0)		(0)	(0)	(0)	(0)	(0)		(0)	(0)		(0)	(0)			(0)	(0)		
	物品賃貸業	(0)	(0)		(0)	(0)	(0)	(0)	(0)		(0)	(0)		(0)	(0)			(0)	(0)		
学術研究	学術・開発研究機関	(0)	(0)		(0)	(0)	(0)	(3)	(3)		(0)	(3)		(0)	(1)	(0)	(0)	(1)	(1)		
	学術研究	(0)	(0)		(0)	(0)	(0)	(0)	(0)		(0)	(0)		(0)	(0)			(0)	(0)		
	その他の専門・技術サービス業	(0)	(0)		(1)	(1)	(0)	(0)	(0)		(0)	(1)		(0)	(0)		(0)	(0)	(0)		
宿泊業・飲食サービス業	宿泊業	(0)	(0)		(0)	(0)	(0)	(0)	(0)		(0)	(0)		(0)	(0)			(0)	(0)		
	飲食サービス業	(0)	(0)		(0)	(0)	(0)	(2)	(2)		(0)	(2)		(0)	(0)			(0)	(0)		
教育	学校教育	(11)	(11)	(7)	(7)	(3)	(3)	(0)	(0)		(0)	(12)	(4)	(4)	(1)	(0)	(0)	(1)	(5)		
	その他学習支援業	(23)	(23)	(0)	(0)	(0)	(0)	(1)	(1)		(0)	(24)	(7)	(7)	(4)	(2)	(2)	(6)	(13)		
医療福祉	医療業・保健衛生	(0)	(7)	(7)	(3)	(3)	(0)	(0)	(0)		(0)	(10)	(3)	(3)	(0)	(1)	(1)	(1)	(4)		
	社会保険・福祉・介護	(0)	(8)	(8)	(4)	(4)	(1)	(1)	(0)		(0)	(13)	(17)	(17)	(1)	(1)	(2)	(19)			
複合サービス事業		(0)	(0)		(0)	(0)	(0)	(0)		(0)	(0)		(0)	(0)			(0)	(0)			
サービス業	宗教	(0)	(0)		(0)	(0)	(0)	(0)	(0)		(0)	(0)		(0)	(0)			(0)	(0)		
	その他	(0)	(0)		(0)	(0)	(0)	(0)	(0)		(0)	(0)		(0)	(0)			(0)	(0)		
公務	国家公務員	(0)	(0)		(0)	(1)	(1)	(0)	(0)		(0)	(1)		(0)	(0)		(0)	(1)	(1)		
	地方公務員	(0)	(0)		(0)	(0)	(0)	(1)	(1)		(0)	(1)		(0)	(1)		(0)	(1)	(1)		
上記以外のもの		(0)	(0)		(1)	(1)	(0)	(0)		(0)	(0)		(0)	(0)			(0)	(0)			
計		(11)	(11)	(7)	(7)	(5)	(5)	(6)	(6)	(11)	(11)	(0)	(0)	(40)	(7)	(7)	(3)	(0)	(2)	(5)	(12)

※上段は女子で内数 ※外国人留学生を含む

令和3年度卒業者の主な就職先（学部）

様式8

令和4年5月1日現在

学部	学科・課程	主 な 就 職 先
教育・教育文化	学校教育	宮崎県小中学校教諭、宮崎県特支教諭、宮崎県高等学校教諭、福岡県小中学校教諭、長崎県小中学校教諭、佐賀県小中学校教諭、熊本県小中学校教諭、鹿児島県小中学校教諭、大分県大分県小中学校教諭、宮崎市役所、日向市役所、公立学校共済組合本部、社会福祉法人さくら学園、日能研関西、GMO NIKKO アドキャンパ株式会社、株式会社伊予銀行、日本瓦斯株式会社、（株）麻生キャリアサポート 他
	医	宮崎大学医学部附属病院、宮崎県内各病院、信州大学医学部附属病院、香川大学医学部附属病院、総合病院国保旭中央病院、和歌山県立医科大学附属病院、自治医科大学附属病院、 国家公務員共済組合連合会熊本中央病院、独立行政法人国立病院機構九州医療センター 他
工	看護	宮崎大学医学部附属病院、宮崎県内各病院、九州大学病院、福岡大学病院、宮崎県庁、長崎県庁、宮崎市役所、都城市役所 他
	環境応用化	TOTOアクアテクノ株式会社、アイテック株式会社、株式会社興電機、株式会社TFDコーポレーション、株式会社NITデータニューソン、タカラスタンダード株式会社、ニプロ株式会社、 久光製薬株式会社、明陽電機株式会社 他
	社会環境システム工	宮崎県庁、宮崎市役所、延岡市役所、独立行政法人鉄道建設・運輸施設整備支援機構、株式会社新井組、株式会社新日、株式会社日建技術コンサルタント、協同エンジニアリング株式会社、三井住友建設株式会社、西日本高速道路エンジニアリング九州株式会社 他
	環境ロボティクス	株式会社三井ハイテック、向陽プラントサービス株式会社、西部ガスエネルギー株式会社、スズキ株式会社、セイコーエプソン株式会社、デンソーテクノ株式会社、ニプロ 松山株式会社、株式会社メイテック 他
	電子物理工	宮崎県庁、九州地方整備局、イサハヤ電子株式会社、株式会社KIC、新日本空調株式会社、富士ソフト株式会社、株式会社トップエンジニアリング、株式会社ワールドインテック、 吉川工業アールエフセミコン株式会社、宮崎トヨタ株式会社、京セラ株式会社、九州電子株式会社 他
	電気システム工	宮崎県庁、SCSKニアショアシステムズ株式会社、岩井機械工業株式会社、上野精機株式会社、株式会社九電工、株式会社西日本シティ銀行、九電テクノシステムズ株式会社、ソニーセミコンダクタマニュファクチャリング株式会社、日鉄鉱業株式会社、村田機械株式会社、三菱自動車工業株式会社 他
	機械設計システム工	九州電子株式会社、三菱電機エンジニアリング株式会社、住友電気工業株式会社、株式会社キセキ九州、株式会社ホンダロック、デル・テクノロジーズ株式会社、株式会社日立インダストリアルプロダクツ、株式会社宮崎銀行 他
情報システム工	SCSKニアショアシステムズ株式会社、株式会社MJC、ソフトバンク株式会社、ダイハツ工業株式会社、三菱電機インフォメーションネットワーク株式会社、リコーITソリューションズ株式会社、株式会社ダイワコンサルタント、株式会社デンサン 他	
農	植物生産環境科	宮崎県庁、福岡県庁、農林水産省植物防疫所、一般社団法人 日本環境衛生センター、熊本県経済農業協同組合連合会、デリカフーズ株式会社、ホクレン肥料株式会社、宮崎みどり製菓株式会社 他
	森林緑地環境科	宮崎県庁、大分県庁、熊本県庁、広島県庁、国土交通省 中部地方整備局、林野庁、熊本県森林組合連合会、宮崎県土地改良事業団体連合会、大島造園土木株式会社、九州林産株式会社、九州電力株式会社 他
	応用生物科	宮崎県庁、宮崎市役所、株式会社三協デリカ、宮崎県農協果汁株式会社、日本ハム惣菜株式会社、 他
	海洋生物環境	防衛省、宮崎県漁業協同組合連合会、堅田漁業協同組合、(株)STIフードホールディングス、株式会社アルファ・ウェーブ、GAMAKATSU PTE LTD、株式会社大森淡水、株式会社南国興産 他
	畜産草地科	農林水産省、宮崎県庁、大分県庁、熊本県酪農共同組合連合会、公益社団法人 鹿児島県畜産協会、ジェイエイ北九州くみあい飼料株式会社、公益社団法人 日本食肉格付協会、阪神園芸株式会社、長崎県農産共同組合、キリシマドリームファーム株式会社 他
	獣医	厚生労働省、兵庫県庁、鳥取県庁、高知県庁、鹿児島県農業共済組合、日本貿易振興機構、特殊法人 日本中央競馬会、舞鶴動物医療センター、はとの里動物病院、ダクタリ動物病院東京医療センター、福岡夜間救急動物病院、ノボノルディスクファーマ株式会社 他
地域資源創成	宮崎県庁、宮崎市役所、都城市役所、日南市役所、川南町役場、廿日市市役所、阿久根市役所、太良町役場、株式会社宮崎銀行、株式会社熊本県民テレビ、霧島ホールディングス株式会社、株式会社西原商会、CTCシステムマネジメント株式会社、ヤマハモーターエレクトロニクス株式会社、株式会社ホンダロック、フンドーキン醤油株式会社、セイカ食品株式会社、株式会社ROBOT PAYMENT、株式会社WILLGO、GcomホールディングスICTコンストラクション株式会社 他	

※医学科は臨床研修先を記載。

敬称略（順不同）

令和3年度修了者の主な就職先（大学院）

様式9

修士課程・専門職学位課程

令和4年5月1日現在

研究科	専攻	主 な 就 職 先
教育学	教職実践開発 (教職大学院)	宮崎県小中学校教諭
看護学	看護学	宮崎大学医学部附属病院、福岡大学病院、国立成育医療研究センター 他
医学 獣医学 医学総合	医科学獣医学	宮崎大学医学部附属病院、株式会社日本エスエルシー、株式会社ワールドインテックR&D事業部、他
工学	工 学	宮崎県庁、ソニーセミコンダクタソリューションズ株式会社、京セラ株式会社、富士紡ホールディングス株式会社、ダイハツ工業株式会社、大成建設株式会社、ルネサスエレクトロニクス株式会社、三菱電機エンジニアリング株式会社、九州電力株式会社、アクセンチュア株式会社、シャープセンシングテクノロジー株式会社、株式会社マキタ、三菱電機株式会社 他
農学	農 学	宮崎県庁、鹿児島県庁、全国森林組合連合会、JA宮崎経済連、伊藤ハムウエスト株式会社、日本ハムファクトリー株式会社、霧島酒造株式会社、南日本酪農協同株式会社、JA東日本くみあい飼料株式会社、マルハニチロ株式会社、農業生産法人わかば農園株式会社、アジア航測株式会社 他
地域	地域創成学	宮崎県庁、西日本新聞社、宮崎梅田学園株式会社、TEGENA TOWN合同会社 他

博士課程・博士後期課程

研究科	専攻	
医学 獣医学 医学総合	医学獣医学	宮崎大学医学部附属病院、宮崎県立宮崎病院、宮崎市郡医師会病院、NUSA CENDANA UNIVERSITY, Indonesia、Vientnam National University of Agriculture 他
農学 工学 工学総合	資源環境科学	静岡県庁、国立研究開発法人 森林研究・整備機構 森林総合研究所、アサヒビール株式会社、富士化学株式会社 他
	生物機能応用科学	公益財団法人黒潮生物研究所、公益財団法人神戸医療産業都市推進機構、株式会社ビオラボ 他
	物質・情報工学	国立大学法人宮崎大学、ソニーLSIデザイン株式会社、パナソニック株式会社、Universitas Brawijaya 他

令和3年度宮崎県内への就職状況（学部）

様式10

令和4年5月1日現在

学部	事項 学科・課程	県内 就職者 数	左記のうち		主 な 就 職 先
			公 務 員	教 職	
教育	学 校 教 育	(34) 52	(2) 2	(25) 42	宮崎市役所、日向市役所、宮崎県小中学校教諭
	小 計	(34) 52	(2) 2	(25) 42	
教育文化	人 間 社 会	(0) 1	(0) 0	(0) 0	公益財団法人宮崎県立芸術劇場
	小 計	(0) 1	(0) 0	(0) 0	
医	看 護	(30) 32	(0) 0	(0) 0	宮崎大学医学部附属病院、県内各病院
	小 計	(30) 32	(0) 0	(0) 0	
工	環 境 応 用 化	(1) 3	(0) 0	(1) 1	株式会社興電社、宮崎北高等学校（事務）、宮崎南高等学校
	社 会 環 境 シ ス テ ム 工	(0) 7	(0) 6	(0) 0	宮崎県庁、宮崎市役所、延岡市役所、キャデック株式会社
	環 境 ロ ボ ッ ティ ク ス	(0) 4	(0) 0	(0) 0	株式会社興電舎、株式会社ケーブルメディアワイワイ、向陽プラントサービス株式会社、edge 合同会社
	電 子 物 理 工	(0) 6	(0) 1	(0) 0	宮崎県庁、吉川工業アールエフセミコン株式会社、宮崎トヨタ株式会社、宮崎瓦斯株式会社、高鍋信用金庫
	電 気 シ ス テ ム 工	(0) 3	(0) 1	(0) 0	宮崎県庁、SCSKニアシヨアシステムズ株式会社、日本情報クリエイイト株式会社
	機 械 設 計 シ ス テ ム 工	(0) 9	(0) 0	(0) 1	宮崎県立高等学校教員（機械科目担当）、株式会社宮崎銀行、株式会社ホンダロック、株式会社デンソー宮崎、デル・テクノロジーズ株式会社、丸栄宮崎株式会社
	情 報 シ ス テ ム 工	(0) 10	(0) 0	(0) 0	宮崎銀行、株式会社デンサン、株式会社ダイワコンサルタント、株式会社MJC、株式会社興電舎、SCSKニアシヨアシステムズ株式会社
	小 計	(1) 42	(0) 8	(1) 0	
農	植 物 生 産 環 境 科	(5) 7	(2) 4	(0) 0	宮崎県庁、宮崎みどり製菓株式会社
	森 林 緑 地 環 境 科	(5) 12	(1) 5	(0) 1	宮崎県庁、宮崎市役所、宮崎県土地改良事業団体連合会、学校法人 日南学園高等学校、一般財団法人みやざき公園協会
	応 用 生 物 科	(4) 6	(3) 4	(0) 0	宮崎県庁、宮崎市役所、宮崎県農協果汁株式会社、九州北清株式会社
	海 洋 生 物 環 境	(2) 4	(0) 0	(0) 0	宮崎県漁業協同組合連合会、株式会社南国興産、株式会社大森淡水、はざま牧場
	畜 産 草 地 科	(7) 8	(4) 4	(0) 0	宮崎県庁、キリシマドリームファーム株式会社、フュージョン株式会社
	獣 医	(0) 1	(0) 0	(0) 0	宮崎大学農学部附属動物病院
	小 計	(23) 38	(10) 17	(0) 1	
地域資源創成	地 域 資 源 創 成	(23) 38	(5) 11	(0) 0	宮崎県庁、宮崎市役所、都城市役所、日南市役所、植松商事株式会社、霧島ホールディングス株式会社、MANGO株式会社、株式会社ハンズマン、株式会社ホンダロック、株式会社宮崎銀行、新生電子株式会社、株式会社MJC、国立大学法人宮崎大学
	小 計	(23) 38	(5) 11	(0) 0	
合 計		(111) 203	(17) 38	(26) 43	

※上段は女子で内数

令和3年度宮崎県内への就職状況（大学院）

様式11

令和4年5月1日現在

修士課程・専門職学位課程

研究科	事項 専攻	県内 就 職 者 数	左記のうち		主 な 就 職 先
			公 務 員	教 職	
教育学	教職実践開発	(10) 22	(0) 0	(10) 22	宮崎県小中学校教諭、宮崎県高等学校教諭、
	小計	(10) 22	(0) 0	(10) 22	
看護学	看護学	(4) 4	(0) 0	(1) 1	宮崎大学医学部附属病院
	小計	(4) 4	(0) 0	(1) 1	
医学獣医学総合	医科学獣医科学	(3) 4	(0) 0	(0) 0	宮崎大学医学部附属病院、県内各病院
	小計	(3) 4	(0) 0	(0) 0	
工学研究科	工学	(1) 9	(0) 1	(1) 1	宮崎県庁、宮崎市内小学校（外国語活動アシスタント）、株式会社ホンダロック、株式会社ゴーリスト、植松商事株式会社、株式会社MJC、株式会社アシストユウ、リコージャパン株式会社宮崎支社
	小計	(1) 9	(0) 1	(1) 1	
農学研究科	農学	(3) 9	(1) 3	(0) 0	宮崎県庁、宮崎県警、一般財団法人こゆ地域づくり推進機構、JA宮崎中央、霧島酒造株式会社、南日本酪農協同株式会社
	小計	(3) 9	(1) 3	(0) 0	
地域資源	地域資源創成学	(1) 5	(0) 1	(0) 0	宮崎県庁、西日本新聞社、宮崎梅田学園株式会社、TEGENA TOWN合同会社
	小計	(1) 5	(0) 1	(0) 0	
合計		(21) 48	(1) 4	(12) 24	

博士課程・博士後期課程

医学獣医学総合	医学獣医学	(2) 15	(0) 0	(0) 0	宮崎大学医学部附属病院、県内各病院
	小計	(2) 15	(0) 0	(0) 0	
農学工学総合	資源環境科学	(0) 2	(0) 1	(0) 1	宮崎県警察本部、国立大学法人宮崎大学
	生物機能応用科学	(0) 1	(0) 0	(0) 0	
	物質・情報工学	(0) 3	(0) 1	(0) 1	
	小計	(0) 6	(0) 2	(0) 2	
合計		(2) 21	(0) 2	(0) 2	

※上段は女子で内数

令和3年度卒業者のうち宮崎県出身者の進路状況(学部)

令和4年5月1日現在

事項	学部	教育		教育文化		医		工										農					地域資源創成		合計	
		学校教育	小計	人間社会	小計	医	看護	小計	環境応用化学科	社会環境システム工	環境ロボティクス	電子物理工	電気システム工	機械設計システム工	情報システム工	小計	植物生産環境科	森林緑地環境科	応用生物科	海洋生物環境	畜産草地球	獣医	小計	地域資源創成		小計
県内出身者の卒業者数		(39)	(39)	(0)	(0)	(11)	(31)	(42)	(4)	(1)	(1)	(1)	(1)	(0)	(1)	(9)	(5)	(9)	(13)	(0)	(6)	(2)	(35)	(32)	(32)	(157)
就職	県内	(28)	(28)	(0)	(0)		(24)	(24)	(1)	(0)	(0)	(0)	(0)	(0)	(1)	(4)	(5)	(3)	(0)	(4)	(0)	(16)	(20)	(20)	(89)	
	県外	(5)	(5)		(0)		(3)	(3)	(2)	(1)	(1)	(1)	(0)	(0)	(1)	(6)	(1)	(3)	(1)	(0)	(1)	(1)	(7)	(11)	(11)	(32)
就職未決定		(0)	(0)		(0)		(0)	(0)						(0)	(0)							(0)		(0)	(0)	
進学(大学院)		(6)	(6)		(0)		(4)	(4)	(1)	(0)	(0)	(0)	(1)	(0)	(0)	(2)	(0)	(1)	(9)		(1)	(11)		(0)	(23)	
臨床研修医		(0)	(0)		(0)	(11)		(11)							(0)							(0)		(0)	(11)	
その他		(1)	(1)		(0)	(0)	(0)	(0)	(0)			(0)			(0)							(1)	(1)	(1)	(3)	
		1	1		0	2		2	1			1			2							2	2	2	9	

※上段は女子で内数

※就職には臨時労働者を含む。

※県内出身者は、出身高校により算出

令和3年度修了者のうち宮崎県出身者の進路状況(大学院)

令和4年5月1日現在

事項	専攻	修士課程・専門職学位課程										合計		
		教育学		看護学		医学獣医学総合		工学		農学			地域資源創成	
		教職実践開発	小計	看護学	小計	医科学獣医科学	小計	工学	小計	農学	小計	地域資源創成	小計	
県内出身者の修了者数		(9)	(9)	(6)	(6)	(2)	(2)	(1)	(1)	(3)	(3)	(0)	(0)	(21)
就職	県内	(8)	(8)	(4)	(4)	(2)	(2)	(0)	(0)	(2)	(2)	(0)	(0)	(16)
	県外	(1)	(1)	(2)	(2)		(0)	(1)	(1)	(0)	(0)		(0)	(4)
就職未決定		(0)	(0)		(0)		(0)		(0)		(0)		(0)	
進学(大学院)		(0)	(0)		(0)		(0)		(1)	(1)		(0)	(1)	
その他		(0)	(0)		(0)		(0)		(0)		(0)		(0)	
		0	0		0		0		0		0		0	

※上段は女子で内数 ※外国人留学生を含む

※県内出身者は、本籍地により算出

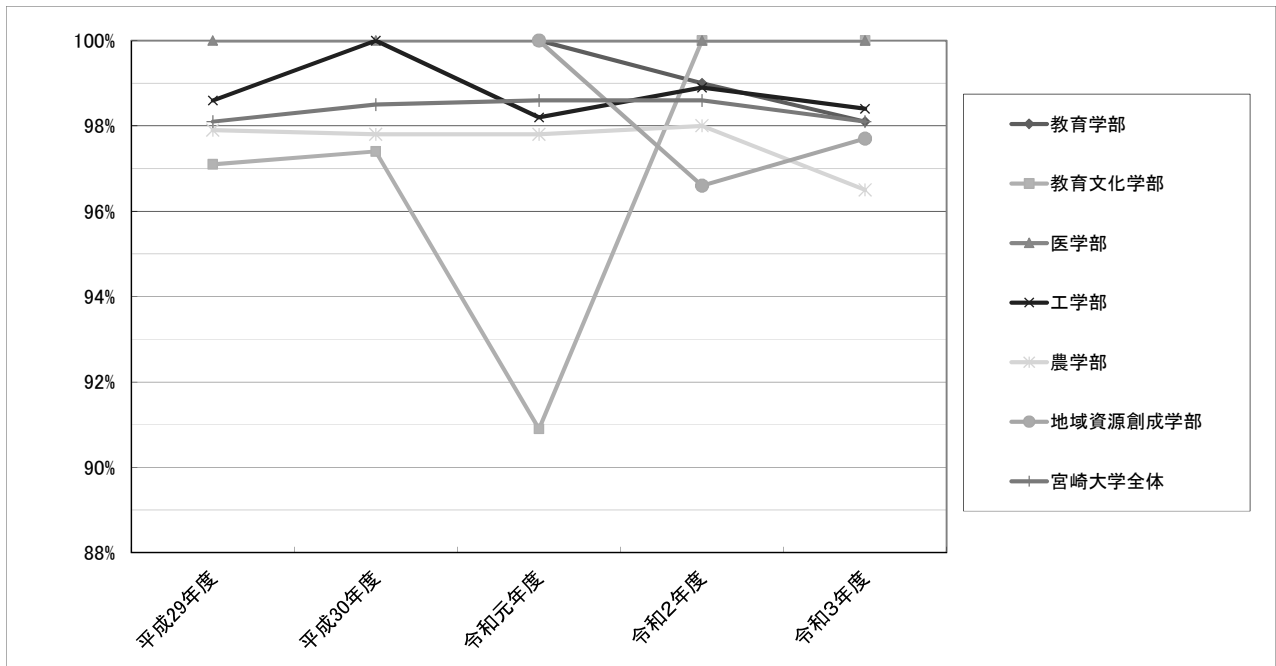
令和3年度卒業者の就職内定状況（教育学部・教育文化学部）

様式13

令和4年5月1日現在

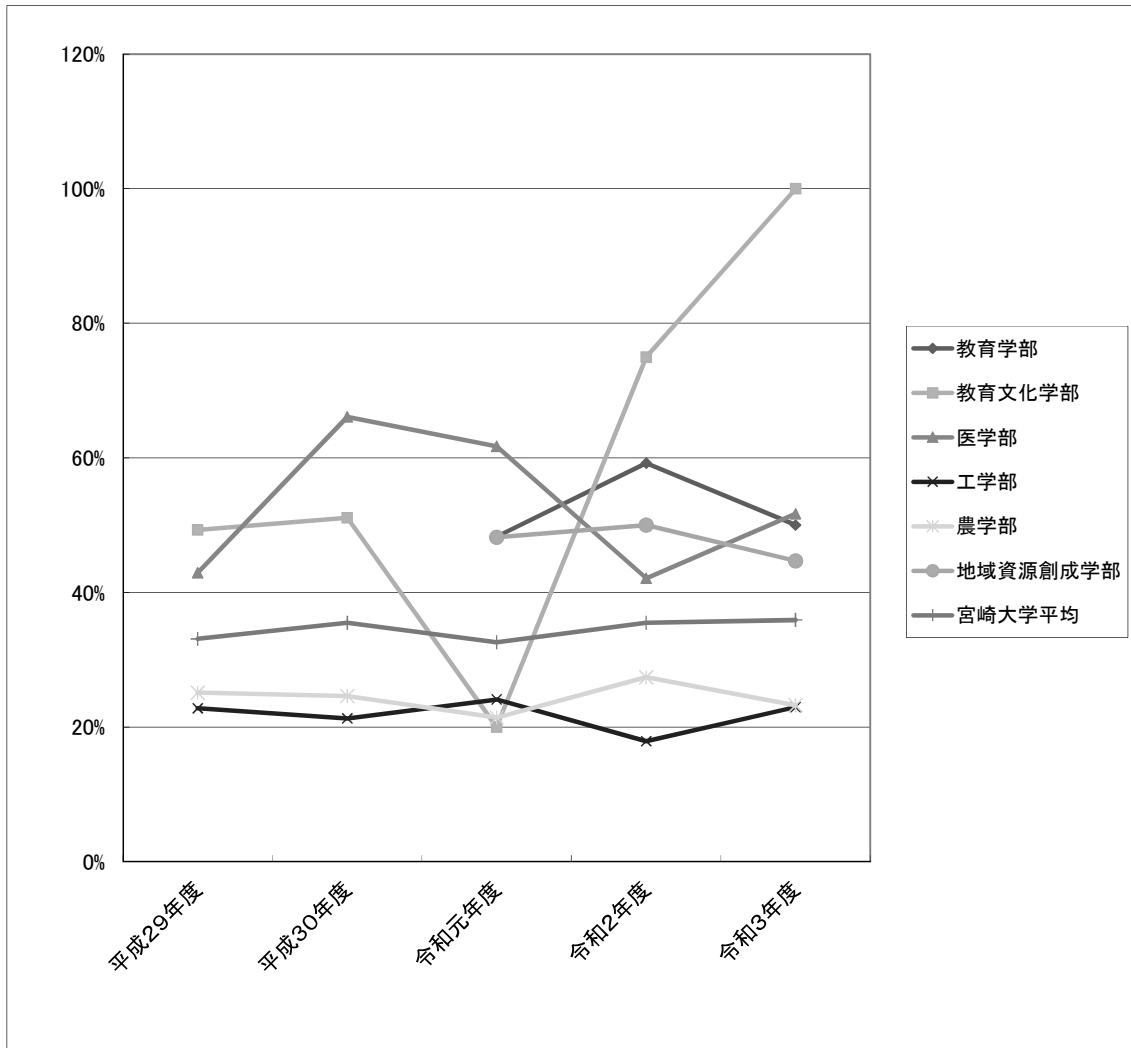
		学校教育課程	人間社会課程	合計
対象学生の合計		124	1	125
就 職	教員（2次合格）	59	0	59
	私学教員	1	0	1
	臨採・私学の非常勤	15	0	15
	幼稚園（臨採を含む）	5	0	5
	保育所	5	0	5
	公務員	3	0	3
	企業等	16	1	17
	小計	104	1	105
そ の 他	教員志望	0	0	0
	幼稚園・保育園志望	0	0	0
	公務員志望	0	0	0
	大学院志望	0	0	0
	留学志望	0	0	0
	専修・各種学校等	0	0	0
	上記以外	3	0	3
	小計	3	0	3
未 内 定	企業志望	0	0	0
	その他	2	0	2
	小計	2	0	2
大学院進学		15	0	15
卒業・修了延期		17	1	18
就職率		104 / 106 98.1%	1 / 1 100.0%	105 / 107 98.1%

過去5年間の就職率の推移【学部卒業生】



	教育学部	教育文化学部	医学部	工学部	農学部	地域資源創成学部	宮崎大学全体
平成29年度		97.1%	100.0%	98.6%	97.9%		98.1%
平成30年度		97.4%	100.0%	100.0%	97.8%		98.5%
令和元年度	100.0%	90.9%	100.0%	98.2%	97.8%	100.0%	98.6%
令和2年度	99.0%	100.0%	100.0%	98.9%	98.0%	96.6%	98.6%
令和3年度	98.1%	100.0%	100.0%	98.4%	96.5%	97.7%	98.1%

過去5年間の県内就職率の推移【学部卒業生】



	教育学部	教育文化学部	医学部	工学部	農学部	地域資源創成学部	宮崎大学平均
平成29年度		49.3%	42.9%	22.8%	25.1%		33.1%
平成30年度		51.1%	66.1%	21.3%	24.6%		35.5%
令和元年度	48.3%	20.0%	61.7%	24.1%	21.4%	48.2%	32.6%
令和2年度	59.2%	75.0%	42.1%	17.9%	27.4%	50.0%	35.5%
令和3年度	50.0%	100.0%	51.7%	23.0%	23.2%	44.7%	35.9%

過去3年間の大学院進学先【学部卒業生】

	令和元年度			令和2年度			令和3年度		
	進学者数	進学先内訳	人数	進学者数	進学先内訳	人数	進学者数	進学先内訳	人数
教育学部	21	宮崎大学大学院	14	14	宮崎大学大学院	5	15	宮崎大学大学院	14
		九州大学	1		九州大学	1		九州大学	1
		筑波大学	1		東北大学	1			
		広島大学	1		筑波大学	2			
		滋賀大学	1		東京学芸大学	1			
		鳴門教育大学	1		広島大学	2			
		鹿児島大学	1		大分大学	1			
		早稲田大学	1		放送大学	1			
教育文化学部	/			/			/		
医学部	5	宮崎大学大学院	4	6	宮崎大学大学院	4	8	宮崎大学大学院	5
		徳島大学大学院	1		奈良県立医科大学	1		千葉大学大学院	1
					名古屋市立大学大学院	1		宮崎県立大学	2
工学部	129	宮崎大学大学院	119	164	宮崎大学大学院	154	175	宮崎大学大学院	155
		九州大学大学院	5		九州大学大学院	3		九州大学大学院	6
		東北大学大学院	1		東北大学大学院	1		神戸大学大学院	2
		北陸先端科学技術大学院大学	1		茨城大学大学院	1		埼玉大学大学院	1
		東京工業大学大学院	1		奈良先端科学技術大学院大学	2		筑波大学大学院	1
		九州工業大学大学院	1		大阪大学大学院	1		電気通信大学大学院	1
		香川大学大学院	1		熊本大学大学院	1		名古屋大学大学院	3
					崇城大学大学院	1		奈良先端科学技術大学院大学	2
								広島大学大学院	1
								北海道大学大学院	1
農学部	82	宮崎大学大学院	71	72	宮崎大学大学院	56	85	宮崎大学大学院	84
		九州大学大学院	3		九州大学大学院	8		北海道大学大学院	1
		大阪大学大学院	1		北海道大学大学院	2			
		筑波大学大学院	1		東京大学大学院	1			
		広島大学大学院	1		三重大学大学院	1			
		神戸大学大学院	1		金沢大学大学院	1			
		鹿児島大学大学院	1		京都大学大学院	1			
		奈良先端科学技術大学院大学	1		静岡県立大学大学院	1			
		大阪市立大学大学院	1		兵庫県立大学大学院	1			
		University Malaysia Terengganu	1						
地域資源創成学部	3	宮崎大学大学院	1	0	宮崎大学大学院	0	2	宮崎大学大学院	1
		京都大学大学院	1			九州大学大学院		1	
		東北大学大学院	1						