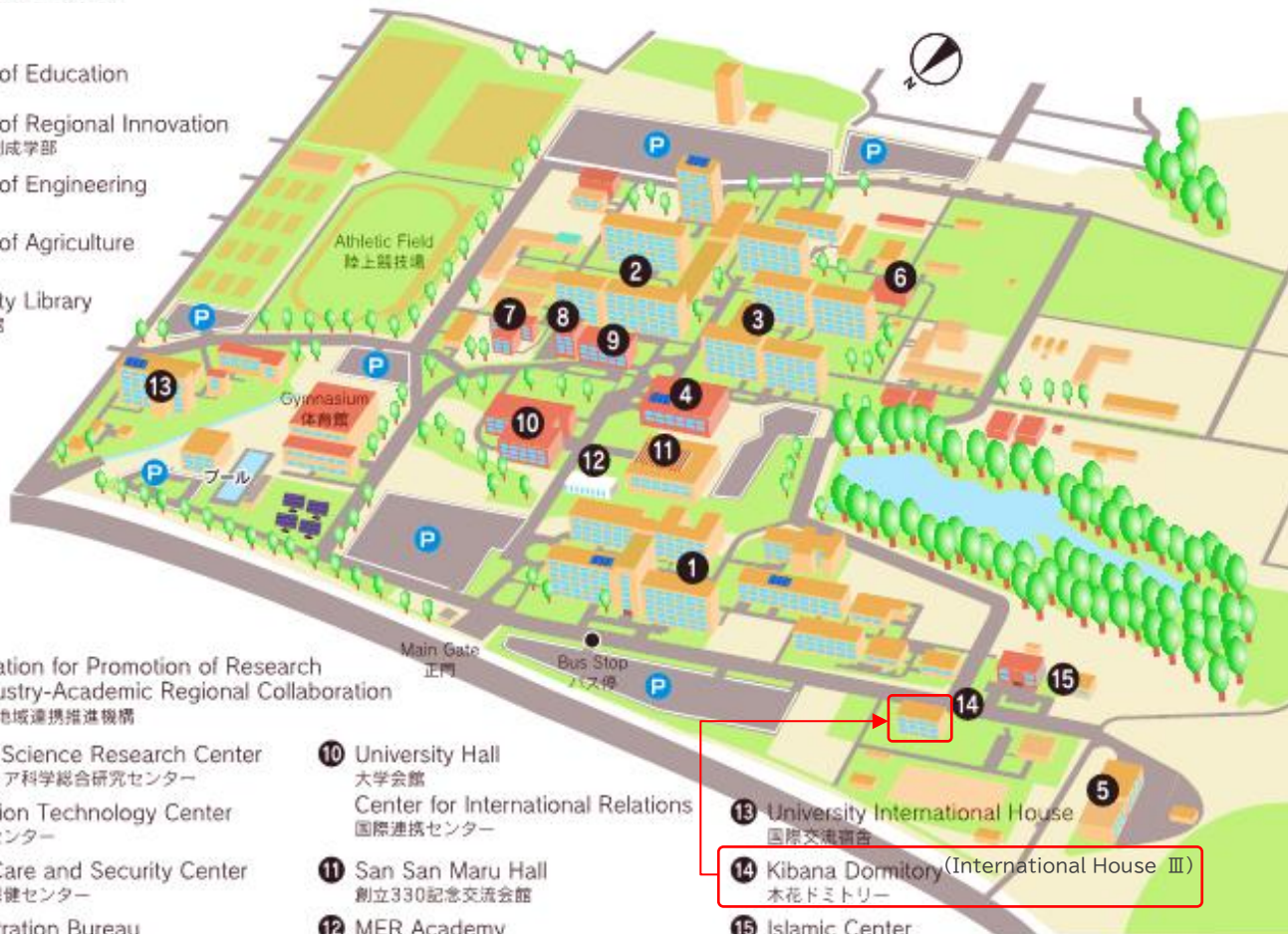


Kibana Dormitory 木花ドミトリー

Located on the University of Miyazaki campus

- ① Faculty of Education
教育学部
Faculty of Regional Innovation
地域資源創成学部
- ② Faculty of Engineering
工学部
- ③ Faculty of Agriculture
農学部
- ④ University Library
附属図書館



- ⑤ Organization for Promotion of Research and Industry-Academic Regional Collaboration
研究・産学地域連携推進機構

- ⑥ Frontier Science Research Center
フロンティア科学総合研究センター

- ⑦ Information Technology Center
情報基盤センター

- ⑧ Health Care and Security Center
安全衛生保健センター

- ⑨ Administration Bureau
事務局

- ⑩ University Hall
大学会館

- Center for International Relations
国際連携センター

- ⑪ San San Maru Hall
創立330記念交流会館

- ⑫ MER Academy
地域デザイン棟

- ⑬ University International House
国際交流宿舎

- ⑭ Kibana Dormitory (International House III)
木花ドミトリー

- ⑮ Islamic Center
イスラーム文化研究交流棟

【 Dormitory Fee 寮費 】

・24,000 yen per month (including utilities and Wi-Fi)*

月額 24,000 円(光熱費・Wi-Fi 込み)

*Dormitory fee is subject to change.

※寮費は変更される場合があります。

【 Facility Details 施設概要 】

・Each room accommodates 4 people in a shared-type arrangement

各居室は 4 人 1 組のシェアタイプ型

・8 people on each floor (total of 31 occupants)

各階 8 人(総計 31 人) 各階 8 名(延べ 31 名)

・Communal kitchen (table, chair, fridge, IH stove, microwave, cupboard)

共同キッチン(テーブル、椅子、冷蔵庫、IH クッキングヒーター、電子レンジ、食器棚)

・Shower, toilet, bathroom sink, and washing machine shared among 4 people.

シャワー、トイレ、洗面台、洗濯機は 4 人で共用。

・Private bedroom for one person occupancy, 8.7m².(includes bed, desk, chair, air-conditioner, and Wi-Fi)

1 人用の個室で広さは 8.7 m²です。(ベッド・デスク・椅子・エアコン・Wi-Fi 付き)

・No bedding provided

寝具は用意されておりません。

・Bicycle parking area (no car parking available)

自転車駐輪場(自動車駐車不可)



Building Exterior 建物外観

【 Duration of stay 入居期間 】

Maximum of one year

最長 1 年間

【Dormitory Eligibility 入居資格】

(1) International students

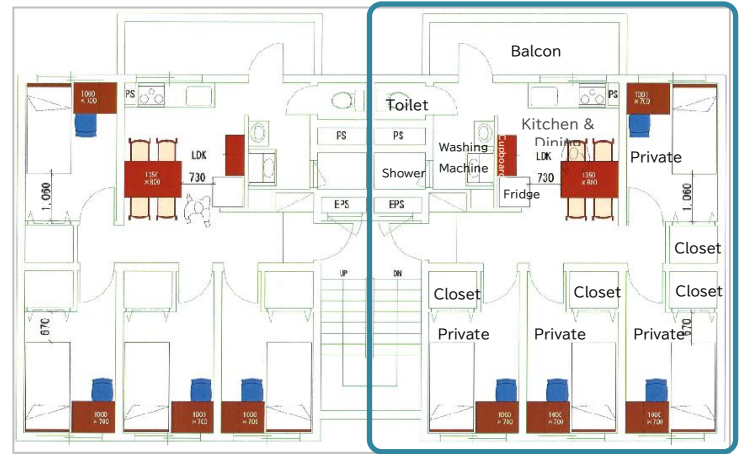
外国人留学生

(2) Foreign nationals engaged in research and education

研究教育に従事する外国人

(3) Other individuals deemed necessary by the President

その他学長が必要と認めた者



Shared among 4 residents

間取り Room Layout

