



平成28年7月20日

各報道機関 御中

宮崎大学企画総務部 広報・渉外課

公開講座「海外渡航上の留意点」の開催について

拝啓 時下ますますご清祥のこととお慶び申し上げます。

日頃より本学の教育・研究についてご理解とご協力を賜り厚く御礼申し上げます。

この度、本学産業動物防疫リサーチセンターでは、海外渡航や外国人招聘を予定されている方々向けに防疫の観点から農林水産省動物検疫所と共同で説明会を下記のとおりを開催いたします。

つきましては、貴社の「インフォメーションコーナー・お知らせコーナー」等に掲載して頂くとともに、当日取材していただき記事として取り上げていただければ幸いに存じます。

何かとご多忙中とは存じますが、何卒よろしく願いいたします。

敬具

記

開催日時 7月26日(火) 13:30～15:30

場 所 宮崎大学農学部 L205 講義室

参加費 無料

※詳細は別紙をご覧ください



宮崎大学2016

# 公開講座



## STOP 口蹄疫-水際防疫

### 海外渡航・外国人招聘時注意しておくべきこと

2000年、2010年に口蹄疫が宮崎で発生しました。宮崎大学産業動物防疫リサーチセンターでは、海外渡航や外国人招聘を予定されている方々向けに防疫の観点から農林水産省動物検疫所と共同で説明会を開催いたします。是非ご参加ください。

# 7月26日

(火) 13:30~15:30

開催日時:

場所:

## 宮崎大学農学部 L 205講義室

(宮崎市学園木花台西1-1)

**参加  
無料**

事前申込不要です

内容:

13:30 開会の挨拶

テーマ1 **動物検疫と水際防疫対策**(国境最前線の仕事)

13:40~14:20 齋藤 恵 主任検疫官

農林水産省動物検疫所門司支所鹿児島空港出張所  
~休憩~

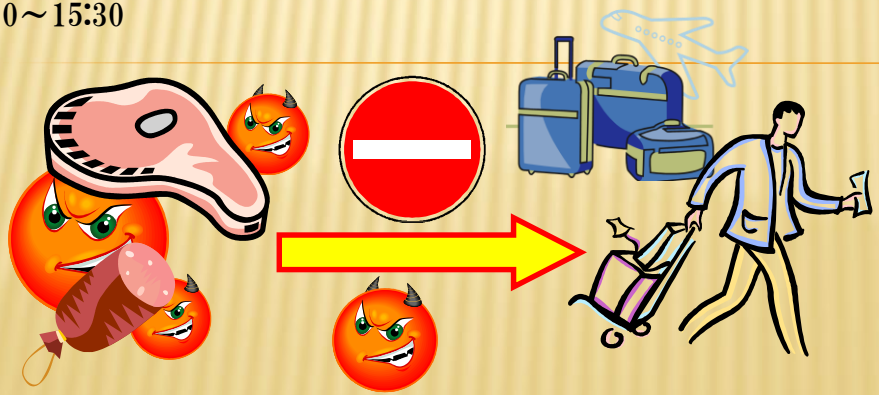
テーマ2 **口蹄疫~2010年事例、海外の発生状況**

14:30~15:10 末吉益雄 防疫戦略部門長

宮崎大学産業動物防疫リサーチセンター

質問コーナー

15:10~15:30



■主催: 宮崎大学産業動物防疫リサーチセンター 防疫戦略部門  
■共催: 文部科学省成長分野等における中核的専門人材養成の戦略的推進事業  
■問合わせ先: 梅村 崇志 TEL:0985-58-3834(直通) E-mail: chukaku-m@of.miyazaki-u.ac.jp

正門



# 海外へ旅行・日本へ入国される皆様へ

現在中国、韓国、ロシア、モンゴル、台湾などにおいて

## 動物の悪性伝染病である口蹄疫、 鳥インフルエンザが発生しています。

There has been outbreaks of malignant animal infectious diseases such as foot-and-mouth disease(FMD) and Avian Influenza in China, Korea, Russia and Taiwan etc.

### 注意！ Caution!

ほとんどの国からの肉、ハム、ソーセージ、ベーコンなどの肉製品は日本へ持ちこむことはできません。許可なく持ち込んだ場合は処罰されます。

It is prohibited by Japanese law to bring meat, sausages, bacon or any other meat products into Japan without permission from the Animal Quarantine Service. Those who bring those products into Japan without permission could be prosecuted.



日本到着時に履き物の消毒を行っています。

海外では家畜を飼養している農場などへの立ち入りはお控え下さい。

農場に立ち入ったり、家畜に触れたり、ゴルフシューズなどの土の付いた靴をお持ちの方は、帰国時に動物検疫所のカウンターにお立ち寄りください。

Your shoes need to be disinfected on arrival at Japan.

Please refrain from visiting farms keeping livestock (cattle, pig, sheep, goat etc.).

Passengers who have visited a farm, or been in contact with livestock or who have shoes contaminated with soil such as golf shoes should stop at the Animal Quarantine Service.

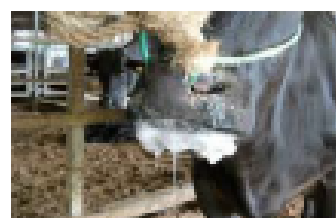
詳しくは、下記へお問い合わせ下さい。

農林水産省 動物検疫所

Animal Quarantine Service

Ministry of Agriculture, Forestry and Fisheries, Japan

<http://www.maff.go.jp/aqs>



口蹄疫に感染した牛 (出典: 宮崎県)  
Infected cow with FMD (Ref.: Miyazaki pref.)