

B, Cグループ (8~20) 班 担当エリア (5月28日 (土) 都農駅周辺)

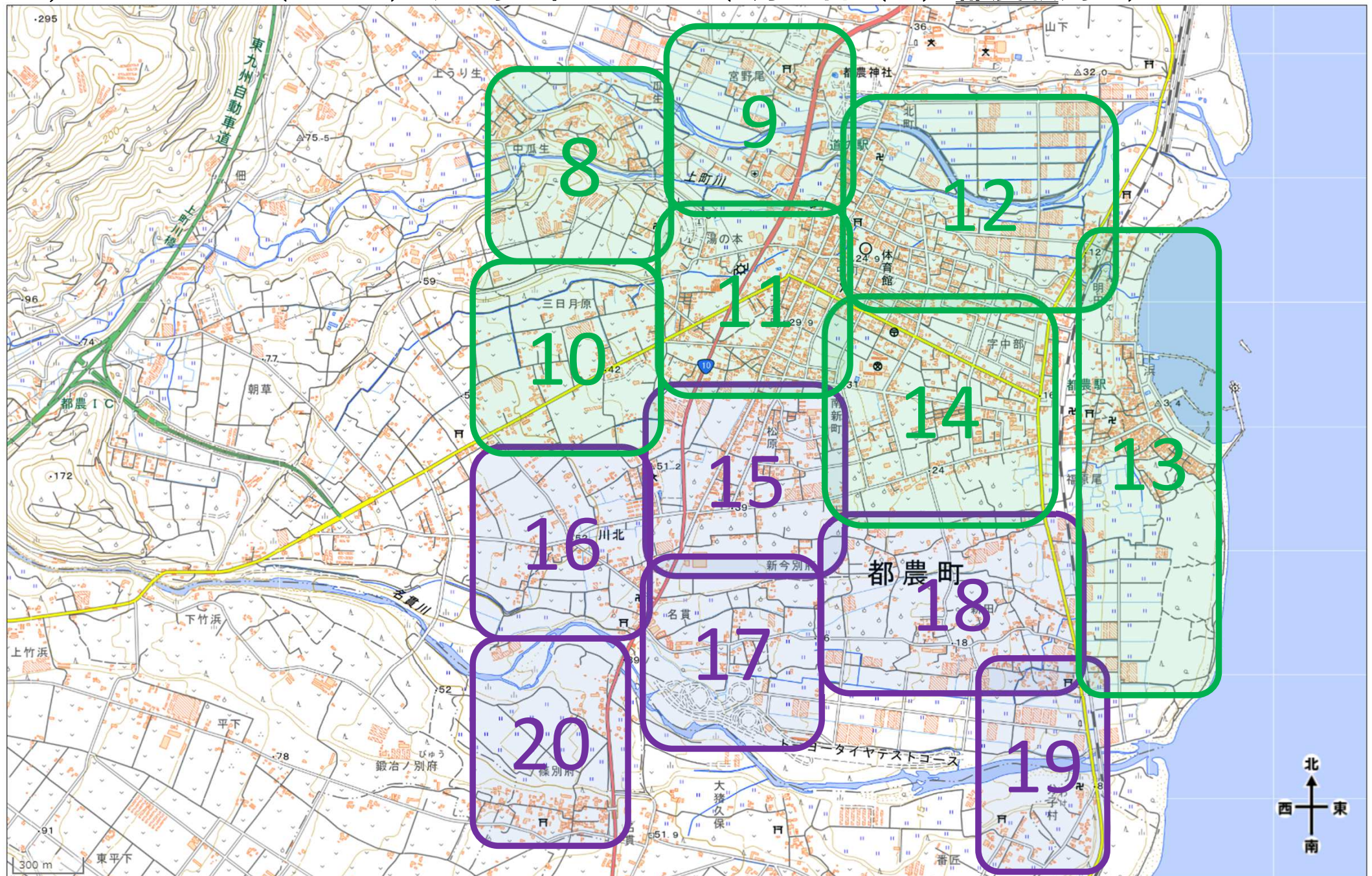


図2 2022年度 地域学基礎 都農町地域資源マップ作成プロジェクト 班別担当エリア指示図 (B, Cグループ)
資料: 地理院地図 (国土交通省国土地理院 (<https://www.gsi.go.jp/sinsei.html>) 公開, 2022年4月10日取得) をベースに作成.