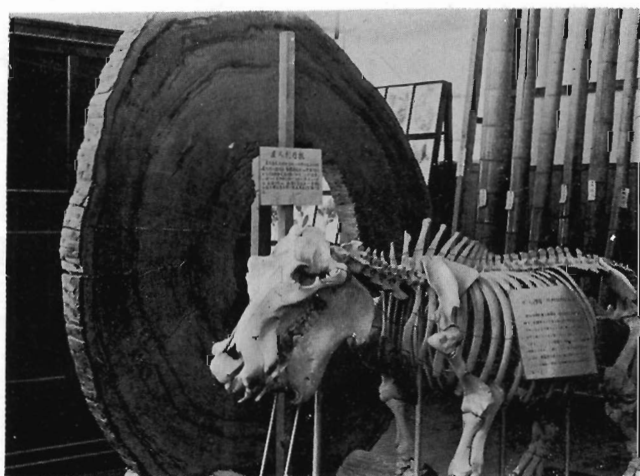


AGRICULTURAL  
MUSEUM

農業博物館  
ニューズ



屋久杉とカバの骨髄

宮崎大学農学部

Miyazaki University

1970. 2

## I. 宮崎県の珍しい樹木

農学部 実 戸 元 彦

### (1) シヤリンバイ *Raphiolepis umbellata* Makino

バラ科 (Rosaceae)



灌木で稀に従喬木となり、枝は太く、葉と共に幼時のみ褐軟毛あり。葉は長楕円形、又は卵形乃至倒卵形、革質、光沢あり、疎に鈍鋸歯あるか又は殆ど全縁、長さ5~15cm濃緑色、柄は長さ5~20mm、果は球形7~10mm、光沢あり分布は海岸に接した地域である。

用途は庭園樹として利用される他、大島ツムギの染料として、必要不可欠の樹木で大島では栽培されている。

### (2) コウシユウウヤク *Cocculus laurifolius* Dc.

ツツラフジ科 (Menispermaceae)

直立性の常緑灌木、無毛、小枝は稍扁平、緑色多数の条線あり。葉は長楕円状倒卵形又は卵形、革様洋紙質、光沢

ありて濃緑色、基部より3肋ありて、全辺、鋭尖疎、長さ5~12cm幅2~4.5cm、柄は長さ5~10mm花序は小形、葉腋



並に枝頂に生ず。花は小形黄色。核果は扁球形黒色。分布は九州南部屋久島、種子島で宮崎県の双石山が北限地となっている。

### (3) コウヤマキ *Sciadopitys verticillata* Sieb.et Zucc.

スギ科 (Taxodiaceae)



若枝は無毛，鱗片葉を疎生する。尋常葉は幅約3mm，濃綠色にして光沢あり，微凹頭，基部に毛叢あり。毬果は長さ8~12cm，種子は長さ約1.2cm。分布は本州，四国，九州の山地で宮崎県の尾鈴山が南限となっている。

用途は庭園樹としてアラウカリヤ，ヒマラヤシダーと共に世界の3大庭園木である。材は耐久力に富み，風呂桶とすれば半永久的である。

(4) ギョクシンカ *Tarena Gyokushinkwa* Ohwi

アカネ科 (Rubiaceae)



乾いて黒変する常緑の大形灌木にして，若枝は若葉の下面脈上，花柄及び花序と共に伏短毛あり，2年枝は灰褐色に变ず。葉は長楕円形にして短鋭尖頭又は両端鋭形をなし

長さ1~2cmの柄ありて長さ10~15cm，幅4~7cm，托葉は各側合着し，卵状三角形，果は広楕円形長さ約1cm。分布は九州南部，琉球で，宮崎県では海岸線及び，島に分布している。

(5) タニワタリノキ *Adina pilulifera* Franch

アカネ科 (Rubiaceae)



常緑大形灌木にして花序及び若枝にのみ微毛あり，枝はよく分岐して稍細し。葉は広倒披針形又は狭長楕円形にして鋭尖頭鈍端，基部鋭形，細き7~9対の側脈あり，長さ5~10cm，幅2~3.5cm，洋紙様革質，柄は4~10mm，托葉は離生(4個)，披針形，早落す頭状花序は径約12mm。花冠は淡黄色。分布は九州南部および天草(熊本県)。

## Ⅱ. 主なる展示品

1. オオサンショウウオとセミクジラ骨骼の一部
2. 宮崎県農業教育機関の分布を示す電照模型地図
3. キリンの骨骼
4. 宮崎県産の特殊植物と亜熱帯産果物の種子, 土壤微生物の利用の研究
5. 魮肥杉の研究
6. パルプ製造順序
7. 外国の畜産加工品商標
8. 犬の卵巣發育とその摘出手術
9. 家畜における畸形の研究
10. 人間の基本的栄養
11. アイソトープ利用の研究
12. 海底における魚族の分布
13. 魚網の材料とその種類
14. オツタロールの魚具模型
15. 落網の模型
16. 捕鯨船の模型
17. 宮崎県農家の副食物しらべ
18. 農具の変遷 その1. その2
19. 宮崎県古代民具 その1. その2
20. 宮崎県産樹木の材鑑 その1. その2
21. 宮崎県の特殊動物
22. 宮崎県の代表的植物
23. 家畜人工授精
24. 樹木の種子
25. おもな竹材の種類
26. シロアリの巣とその被害
27. 屋久杉とカバの骨骼
28. 東洋産の特殊木材
29. ハゼ臘の製造順序
30. ヒウガミカンの原木
31. 宮崎県特産物
32. 家畜の寄生虫
33. 初生雛の雌雄鑑別
34. 農林機械模型
35. 伐木, 運材模型

## 〔付〕 観 覧 規 程

本館は休業日を除く外毎日午前9時より午後5時まで開館する。

但し、土曜日は正午までとし、特に必要ある場合は所定の時間外にても開館することがある。

- 観覧者は観覧の都度本館備付の観覧者名簿に住所・氏名等を記入する
- 本館には農事相談部を併置する
- 農事相談部は本学部の研究の範囲に属する農事の諸事項について一般の相談に応ずる

発 行

宮崎大学農学部附属農業博物館

電 話 (22) 2 1 4 1

宮 崎 市 船 塚 町 1 0 0