

部局名

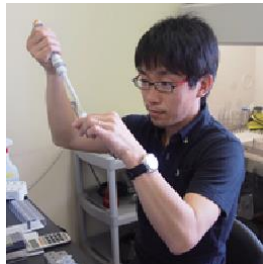
農学部 畜産草地科学科

担当:井口 純



テーマ

Let's Enjoy 細菌学!

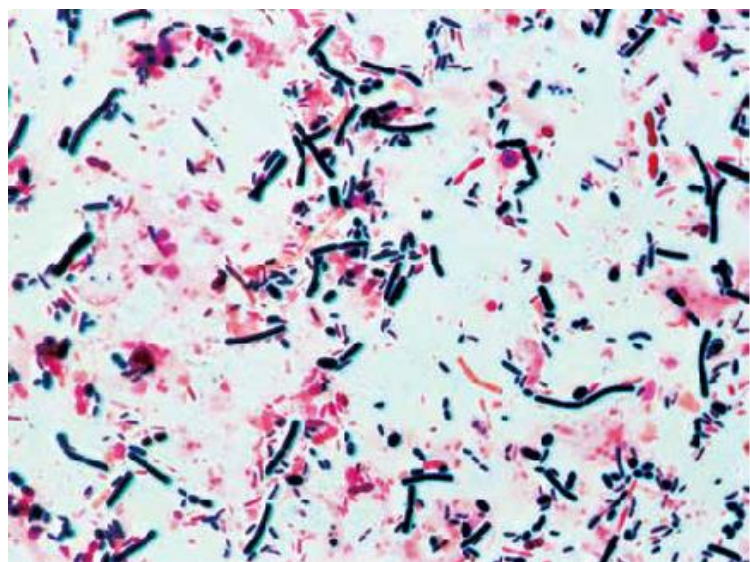


農学という領域の中で「細菌」は良くも悪くも注目されている存在なのです。細菌は肉眼では見えない小さな存在ですが、とても大きな可能性を秘めており、その能力の理解や制御は、我々の豊かで安心な生活に繋がるものだと思います。私の研究ターゲットは「人に食中毒を引き起こす細菌」で、その特徴を調べることによって、人や動物の健康に繋げていきたいと考えています。



詳細内容はQRコードから確認できます

のうがく図鑑: <http://www.miyazaki-u.ac.jp/agr/books/book-ags/lets-enjoy.html>



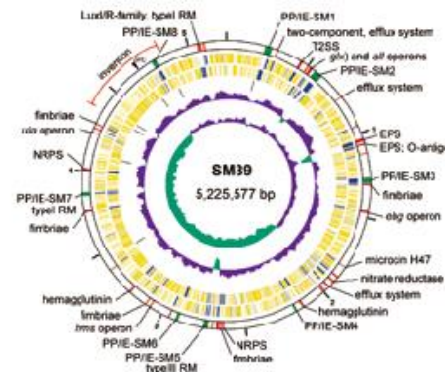
うんちは細菌でいっぱい

うんちをスライドガラスにのせて染色し、1000倍の顕微鏡で観察すると、さまざまな形をした細菌が観察されます。実はうんち（乾燥重量）の約3分の1は細菌が占めているんです。



住吉フィールドでのサンプリング

家畜、家禽、野生動物などもさまざまな細菌を持っています。うんちを調べると、いろんなことが分かってきます。



病原細菌のゲノム地図

細菌の中には下痢や敗血症などを引き起こす細菌もいます。細菌のDNA（ゲノム）を調べると、悪さの原因を明らかにすることができます。