

部局名

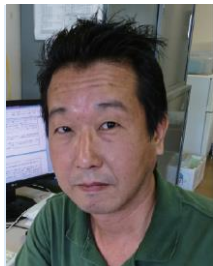
農学部 畜産草地科学科

担当:石田 孝史



テーマ

黒毛和種の能力を見極めて“あげる”



皆さんは“黒毛和種”って知っていますか？牛肉を作り出している肉用牛の一つで日本が誇る品種で、もちろん農学部の住吉牧場でも飼っています。では、なぜ下の写真のように同じ餌をあげても個体によって発育に差があるのでしょうか。その答えの一つが遺伝子の違いです。

この黒毛和種を絶やさないために必要なことは、高い能力を持ったウシを見極めてあげ、集団の能力をあげて（上げて）いくことです。



詳細内容はQRコードから確認できます

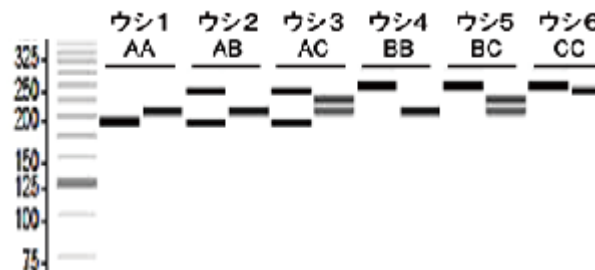
のうがく図鑑: <https://www.miyazaki-u.ac.jp/agr/books/book-ags/post-24.html>



附属住吉牧場でのウシの飼養管理実習風景



ウシから抽出したゲノムDNA



ウシ成長ホルモン遺伝子のSNP 判定のための電気泳動像